

**UNIVERSITÉ
LUMIÈRE
LYON 2**

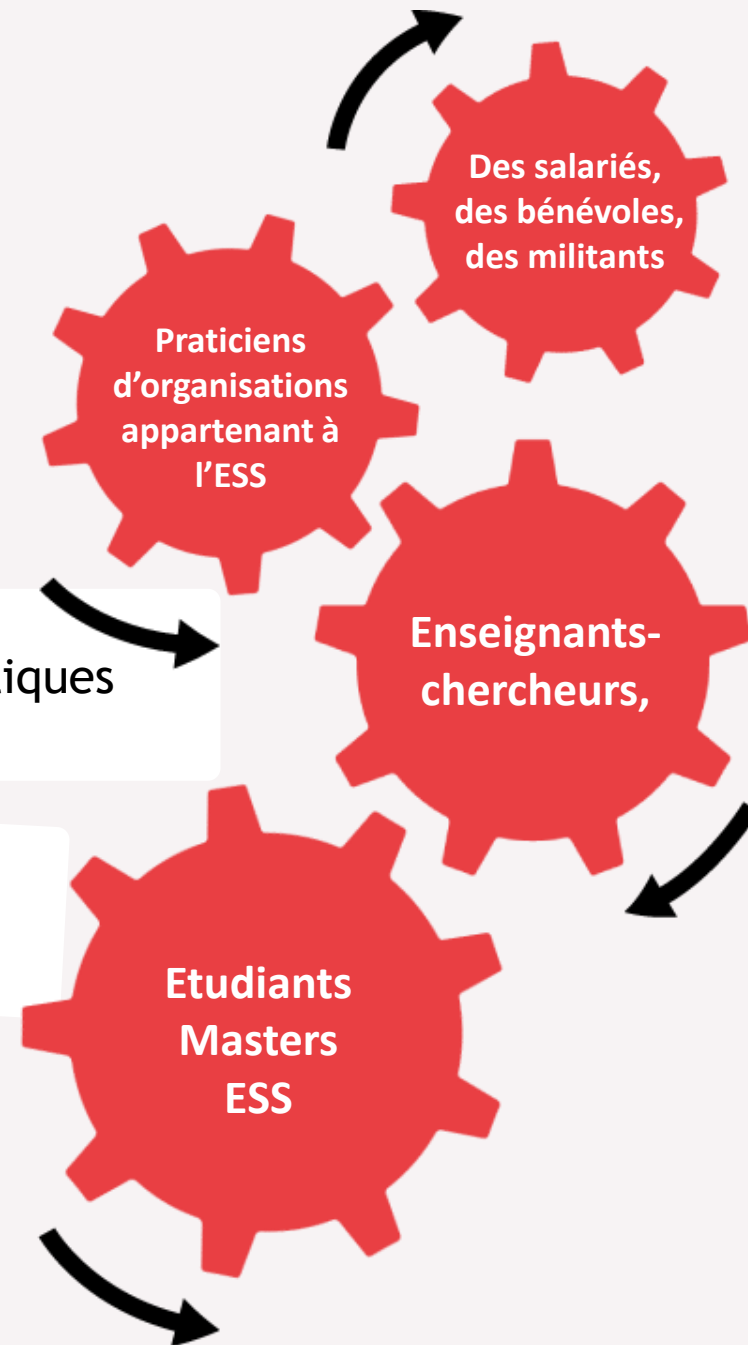
**UFR DES SCIENCES
ÉCONOMIQUES
ET DE GESTION**

**CHAIRE
D'ENTREPRENEURIA
EN ÉCONOMIE
SOCIALE ET SOLIDAIRE**

**CHAIRE
D'ENTREPRENEURIAT
en économie
SOCIALE ET SOLIDAIRE**

- Espace d'échange et de mutualisation des ressources
- Espace de formulation , d'analyse et d'accompagnement des problématiques stratégiques, organisationnelles, juridiques, sociales, économiques
- Espace de création de nouvelles connaissances engagées et critiques

Recherche et formation partenariale et coopérative



28 janvier - 18h00 : Les enjeux du développement des plateformes collaboratives à l'ère de l'ubérisation ?

Amphi Fugier

Intervenants :

- Madeleine CANAVESIO, Chargée de la vie coopérative, Mobicoop
- Paulo de Freitas, directeur général d'Indigo
- Carlo PESSO, Activateur des pays francophones pour l'équipe Fairbnb.coop
- Grand témoin : Diane Rodet, maitresse de conférence, CMW, Université Lyon 2

18 février - 18h00 : Pourquoi et comment changer d'échelle dans l'ESS

Conférence organisée par les étudiants du M2 GOESS
Grand Amphi

Participants à la table:

- Représentants de la MAIF,
- Cravate Solidaire
- SCIC Grenade
- Grand témoin: Saïd Yahyaoui

CONSEIL D'ORIENTATION STRATÉGIQUE

mardi 07 janvier 2020

PROGRAMME

- | | |
|-------------|--|
| 18h - 19h | Activités 2019 (enquête engagement étudiant)
actualité 2020 (budget prévisionnel - campagne de recrutement stages, alternance, IGE)
Rappel du projet de la chaire et résultat du questionnaire |
| 19h - 19h30 | Lancement des groupes thématiques |
| 19h30 - 20h | Apéritif convivial |

L'ENGAGEMENT

- ✓ Etude et rapport sur l'engagement des salariés à la MGEN

- ✓ Les engagements des étudiant·e·s de l'Université Lumière Lyon 2, étudiants du M2 ESS, novembre 2019 (sous la coordination de Séverine Saleilles)



**— université
— lumière
— LYON 2**

LES ENGAGEMENTS DES ETUDIANT.E.S DE LYON 2

**Enquête réalisée par la
promotion 2020 du Master ESS**

- Objectifs de l'étude
- Méthodologie et échantillon
- Focus sur l'engagement associatif
 - Comment?
 - Pourquoi?
 - Avec quel impact?
- Des formes d'engagements plus variées
- La reconnaissance de l'engagement étudiant à Lyon 2
- Implications

Objectifs de l'étude / enjeux et intérêts

Loi Egalité et Citoyenneté de 2017 (article 29)

Mais seul-es 125 étudiant-es sur 27 000 inscrit-es au dispositif de l'Université Lyon 2

Réponse à une double commande :

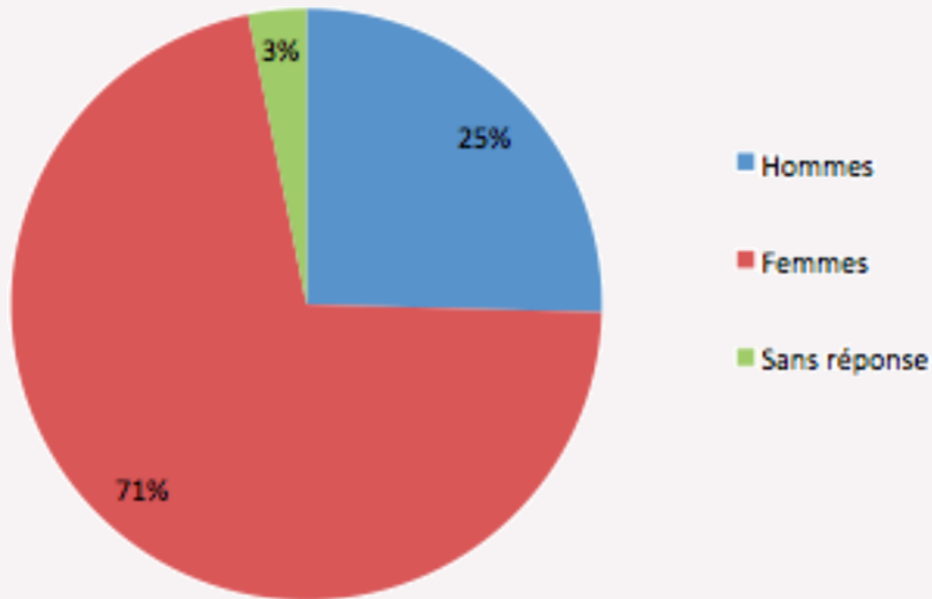
- Service vie étudiante de l'Université Lumière Lyon 2 :
Identifier les leviers de développement de son **dispositif de valorisation de l'engagement étudiant**
- Master ESS :
Dresser un **panorama** des engagements bénévoles des étudiant·e·s

Méthodologie utilisée

- Questionnaire réalisé à l'aide de l'outil LimeSurvey
- Conçu à partir de diverses études sur l'engagement
- Mis en ligne pendant 1 mois (14 octobre au 14 novembre 2019)
- Publié sur des pages Facebook, dans la newsletter étudiante, relayée par des responsables de formation, par des associations étudiantes, transmise aux étudiant.e.s ayant demandé à bénéficier du dispositif de reconnaissance de l'engagement étudiant en 2018-19
- 839 questionnaires complétées dont 535 complets (taux d'abandon de 36,2%)

Echantillon (535 questionnaires complets)

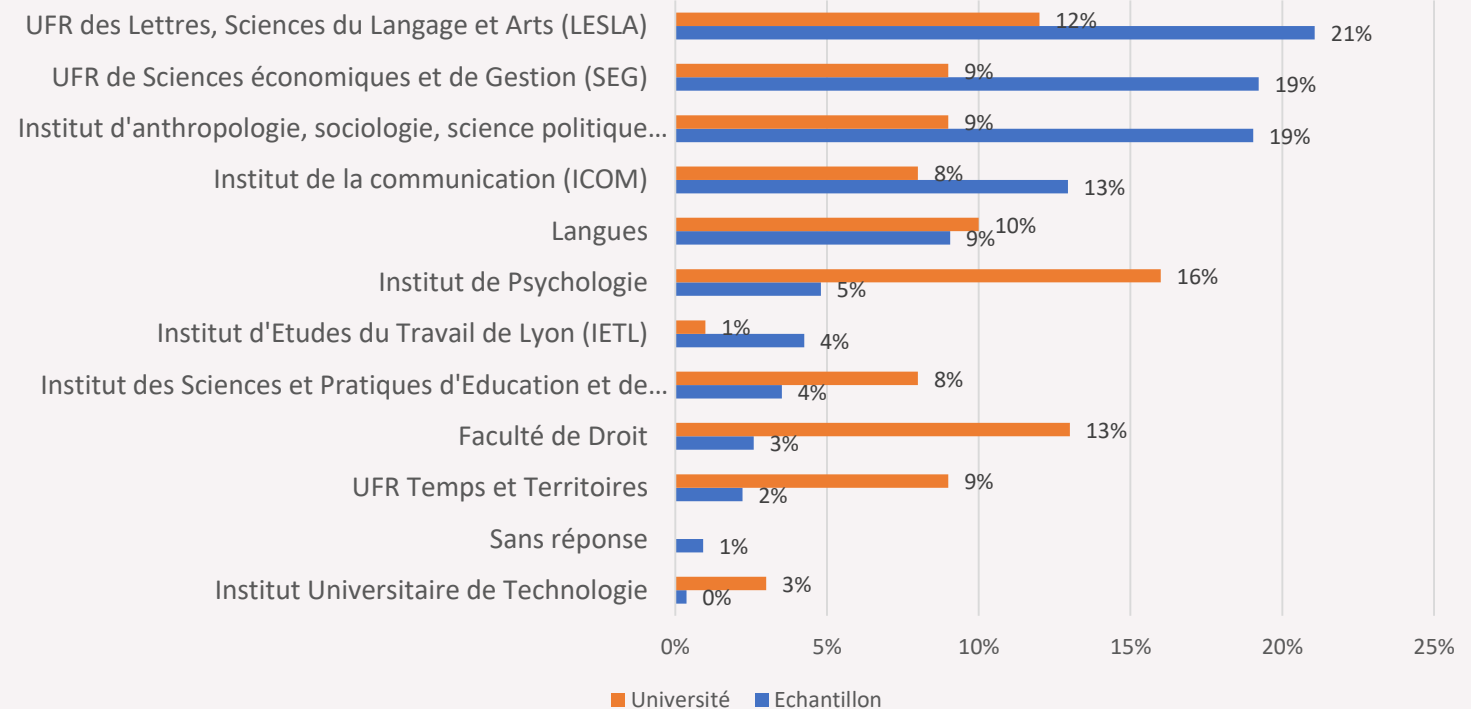
Quel est votre genre?



UNIVERSITÉ
LUMIÈRE
LYON 2

Une majorité de femmes étudiantes ont répondu

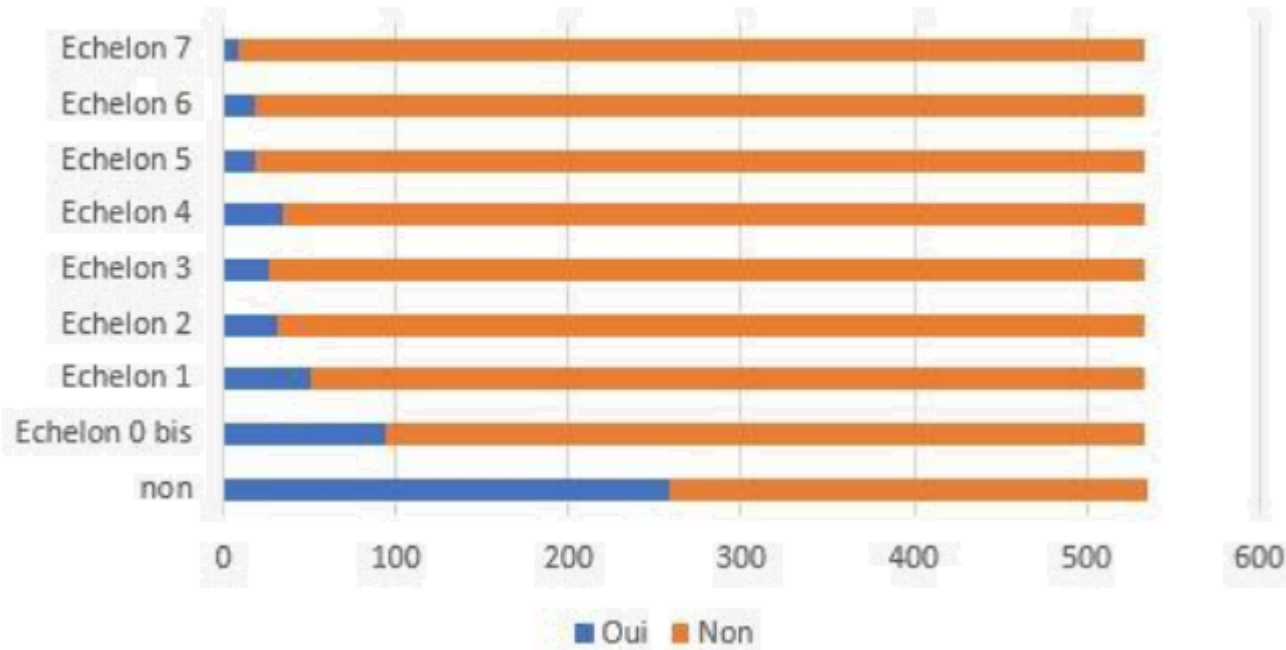
Domaine d'études



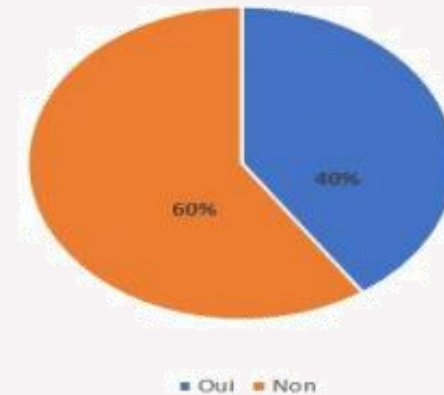
On observe une **sur-représentation** de certains UFR, ainsi que des étudiants en master.

Echantillon (535 questionnaires complets)

Etes-vous boursier de l'enseignement supérieur?



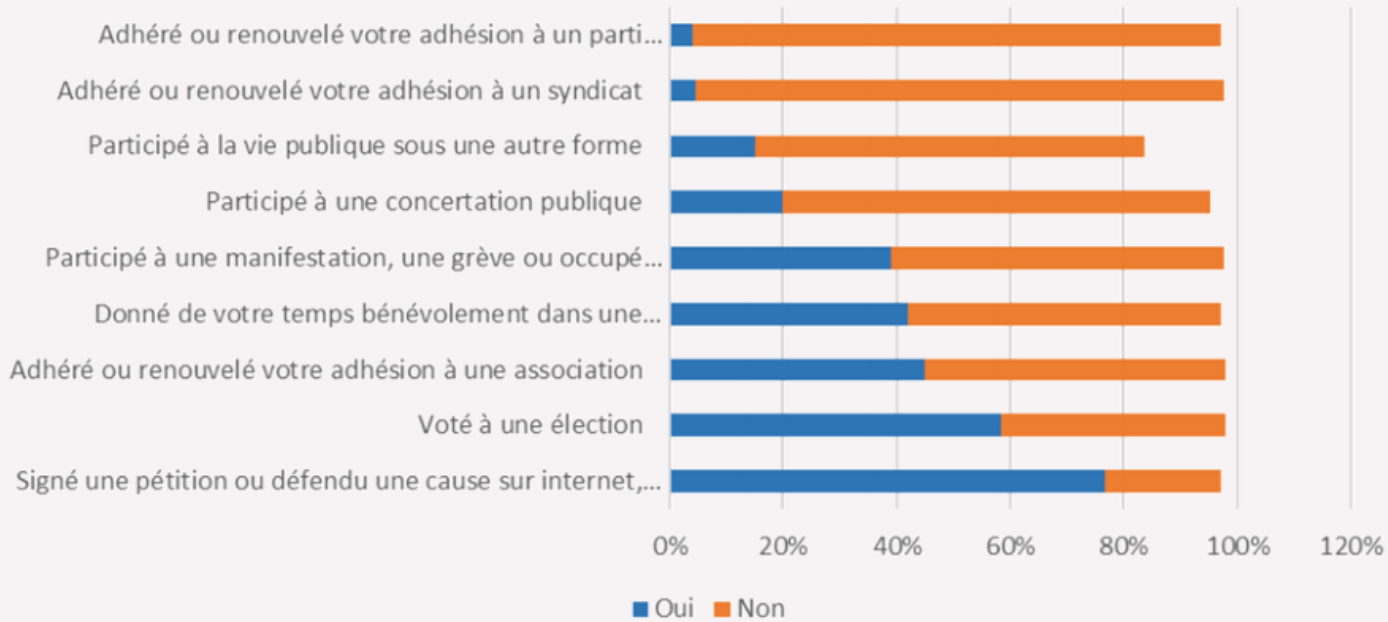
Depuis le début de l'année universitaire avez-vous exercé une activité rémunérée en parallèle de vos études?



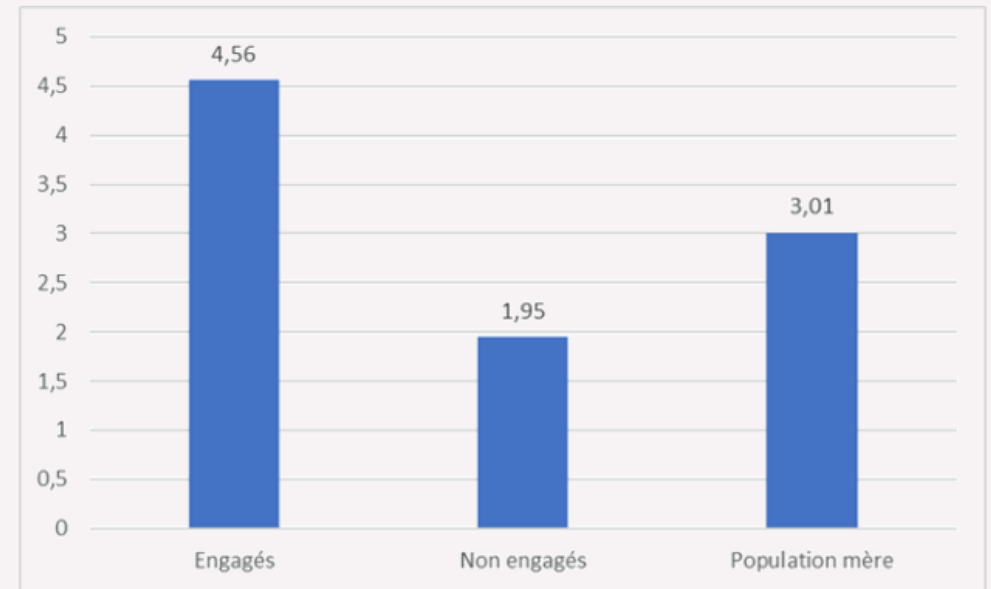
Près de 40% des répondants ont déjà du travailler cette année au sein d'une entreprise et pour certains chez des particuliers.

Près de la moitié des étudiants ayant répondu sont boursiers (Obis et 1 en majorité)

Une propension globale à s'engager...surtout en ligne



Score d'engagement des engagés vs non-engagés



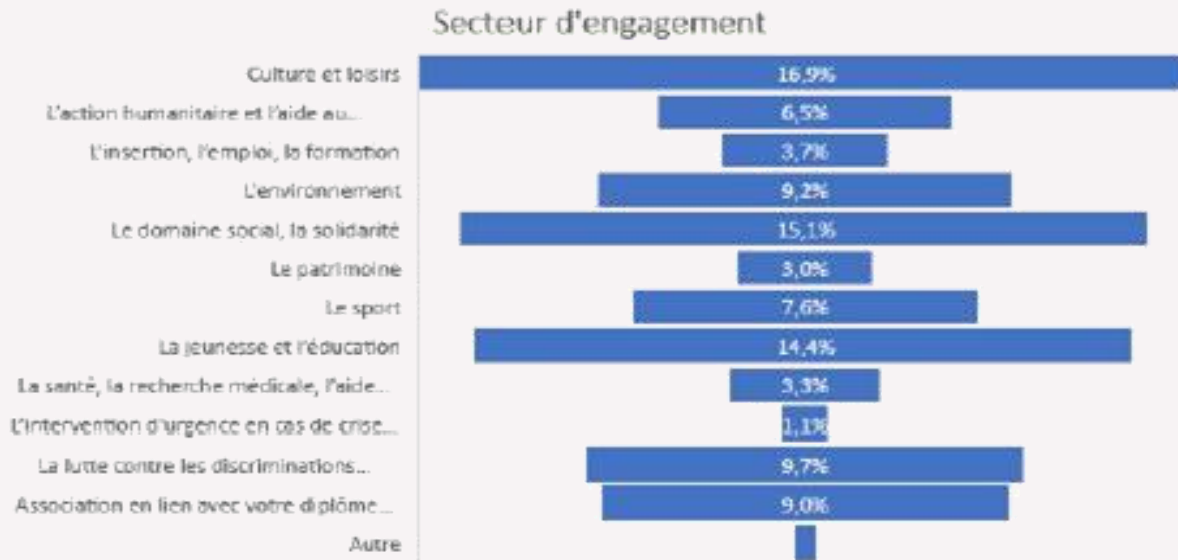
- Les formes d'engagement les plus présentes : Engagement en ligne (77%) et vote (59%) ;
- Adhésion partis/syndicats quasi-absents : évolutions des formes d'engagement ou effet d'échantillon?

• Les bénévoles (les "engagés") cumulent plus de formes d'engagement en moyenne ;

- Expérience dans l'ESS" est liée à d'autres formes d'engagement : vote & concertations publiques

Engagement associatif : comment ?

Échantillon : 225 étudiants → 42% du total



1. Secteurs d'engagements

Engagement dans 1 ou plusieurs thèmes :

- Association polyvalentes
- Plusieurs associations

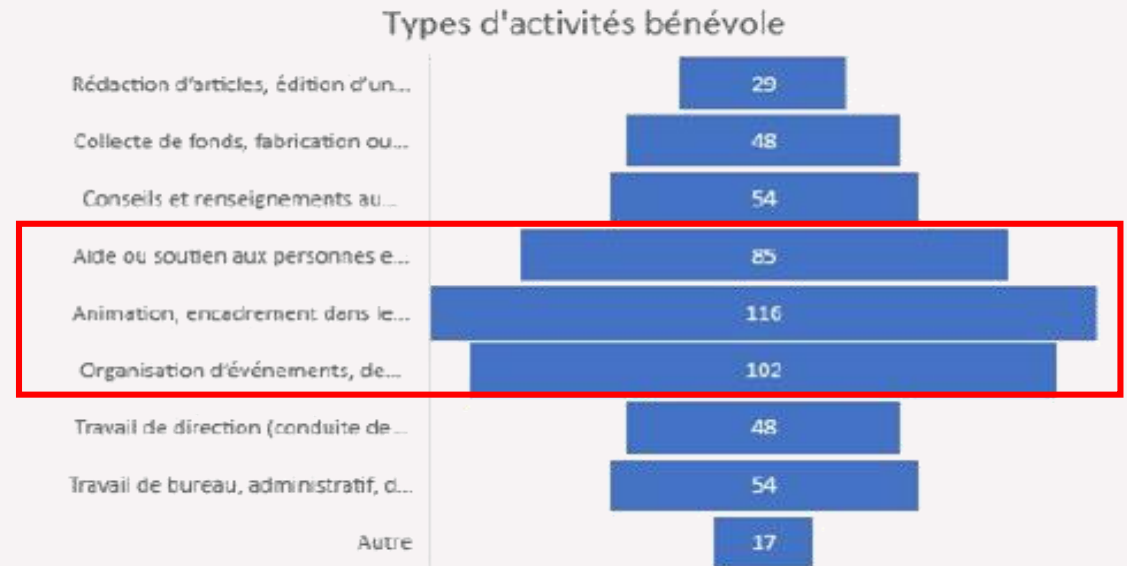
1. Culture et loisir : 16,9%
2. Social et solidarité : 15,1%
3. Jeunesse et éducation : 14,4%
4. Lutte contre les discriminations : 9,7%
5. L'environnement : 9,2%

→ Répartition équilibrée dans les divers secteurs du monde associatif que la population nationale.

2. Types d'activités

Les étudiants cumulent en moyenne 2 activités (2 fois plus de réponses que d'étudiants).

Majorité d'actions « concrètes de terrain ».



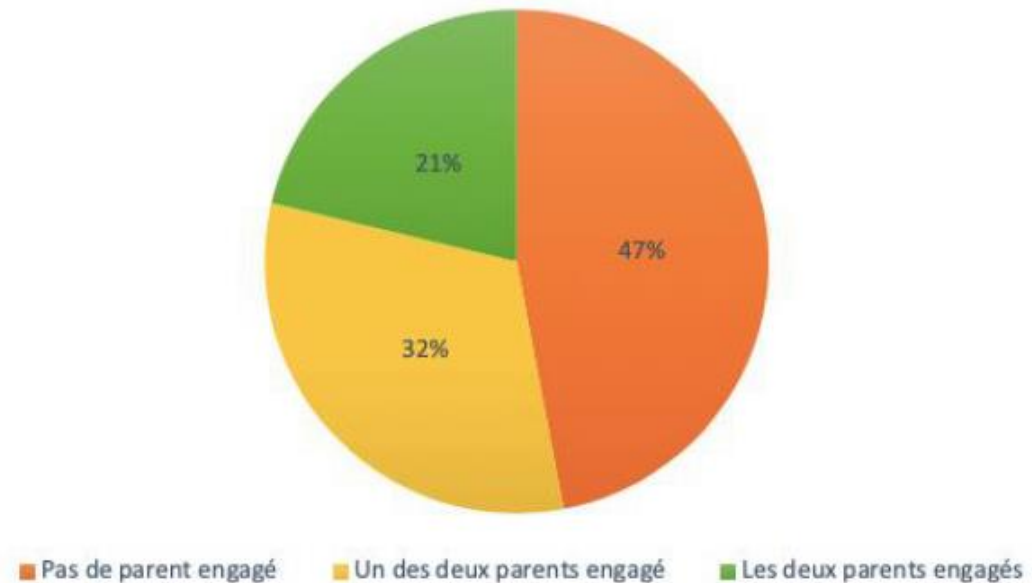
3. Durée de l'engagement

- 51% : moins de 2h par semaine
- 49% : plus de 3h par semaine,
- 25% : plus de 5h par semaine.

S'engager dans une association: Pourquoi ?

- **Les sources d'information sur les opportunités** : importance du bouche à oreille
- **Les motivations des étudiants de Lyon 2** : plaisir d'aider et envie de rencontres
- **Facteurs explicatifs de l'engagement bénévole** :
 - **Les discriminations perçues** : facteur d'engagement
 - **La reproduction sociale** : faible impact de la catégorie socio-professionnelle des parents, mais importance de leurs propres engagements
 - **L'engagement lycéen** : faible impact

Proportion d'étudiants se considérant engagés en rapport avec l'engagement de leurs parents, en pourcentage

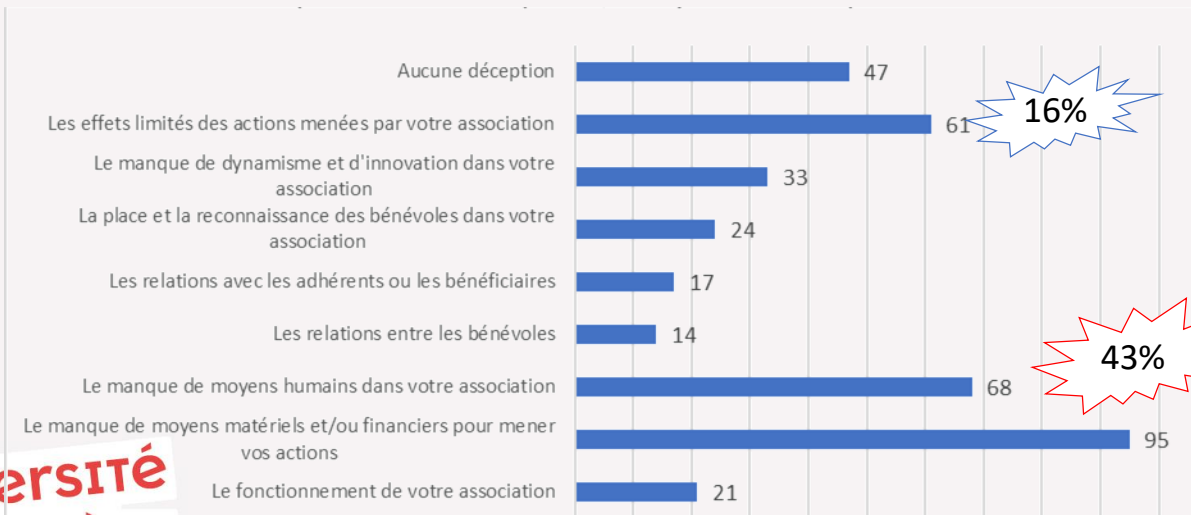


Engagement associatif : Quel impact?

1. Sources de satisfaction

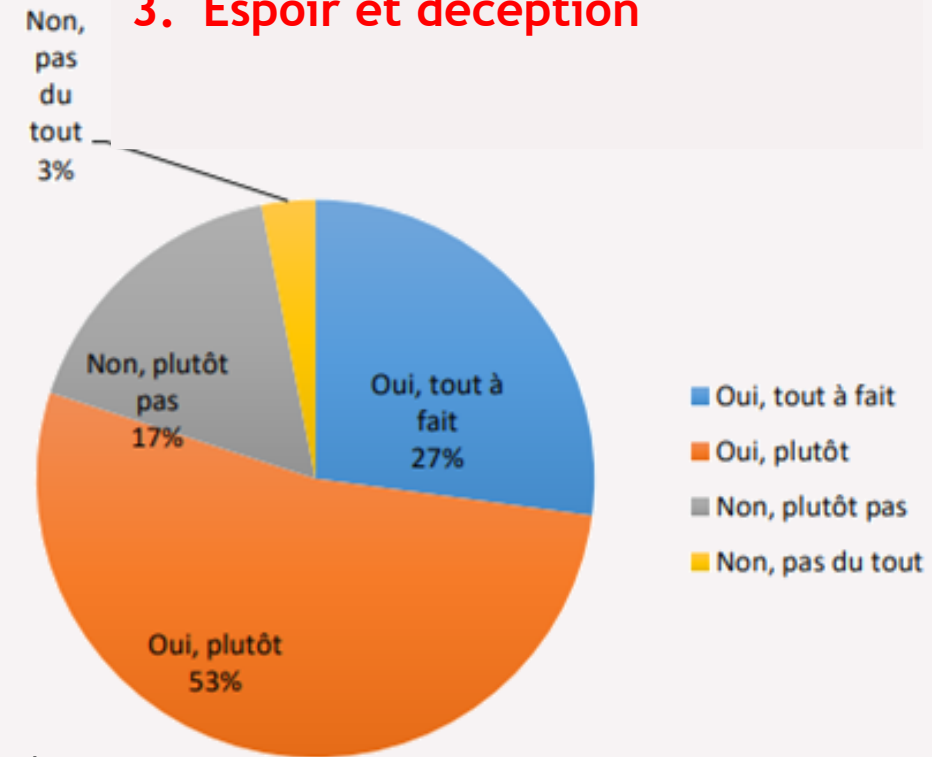
- 85% des étudiants sont satisfaits de leur engagement.
→ Une expérience de l'engagement étudiant fortement recommandée.
- Pas ou peu d'impact négatif pour 89% d'entre eux
- 62% tout à fait d'accord sur l'apport de **compétences et savoir-faire**
- 40% tout à fait d'accord sur l'apport **d'un réseau**
- Seul 5% n'est pas prêt à s'engager dans le bénévolat sur le long terme

2. Sources de déception



1. Manque de moyen matériels et/ou financiers
2. Manque de moyens humains.
3. Effet limité des actions

3. Espoir et déception



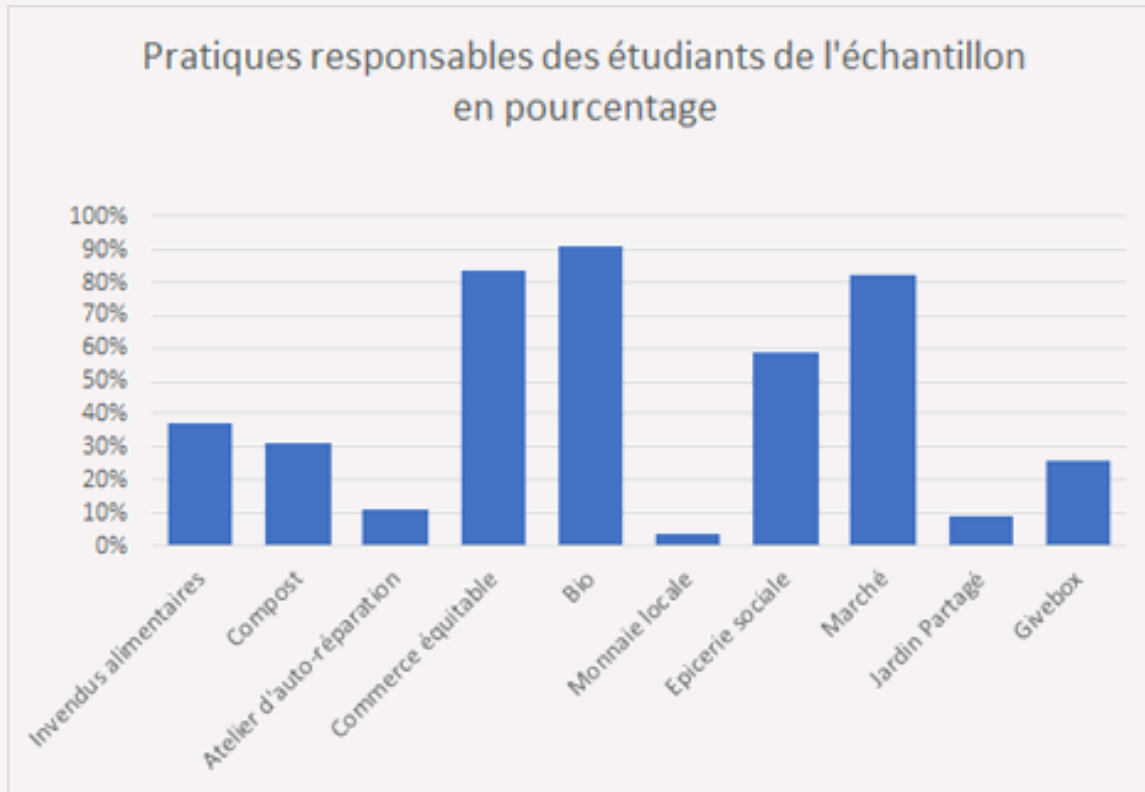
Échantillons : personnes déçues

Pensez-vous être engagés?
→ Oui à 80%

D'où vient leur déception?

- Objective
- Lié à l'espoir

Des formes d'engagements informels



- Le **genre** n'a pas d'incidences sur les pratiques responsables

Certaines pratiques ne sont pas considérées par les étudiants comme un engagement (par exemple achat de produits bio)

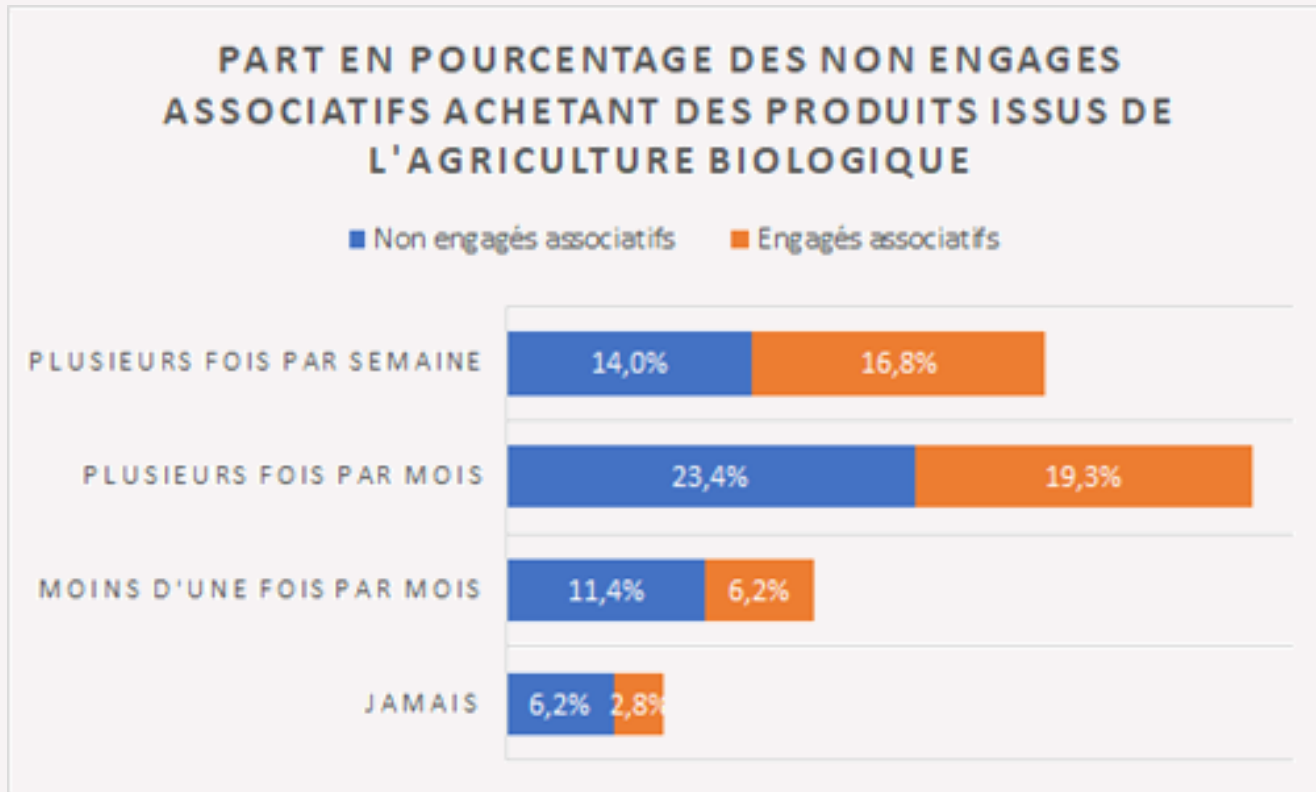
- Dans l'imaginaire collectif, la notion d'engagement est certainement assimilée à l'engagement associatif

Le **niveau d'étude** a une influence sur les pratiques les plus répandues, mais n'a aucun impact sur les pratiques les moins populaires

- Le marché, l'agriculture bio et le commerce équitable sont les pratiques les plus présentes chez les étudiants.

- La monnaie locale : la grande oubliée.

Mais qui concerne finalement peu les non engagés associatifs



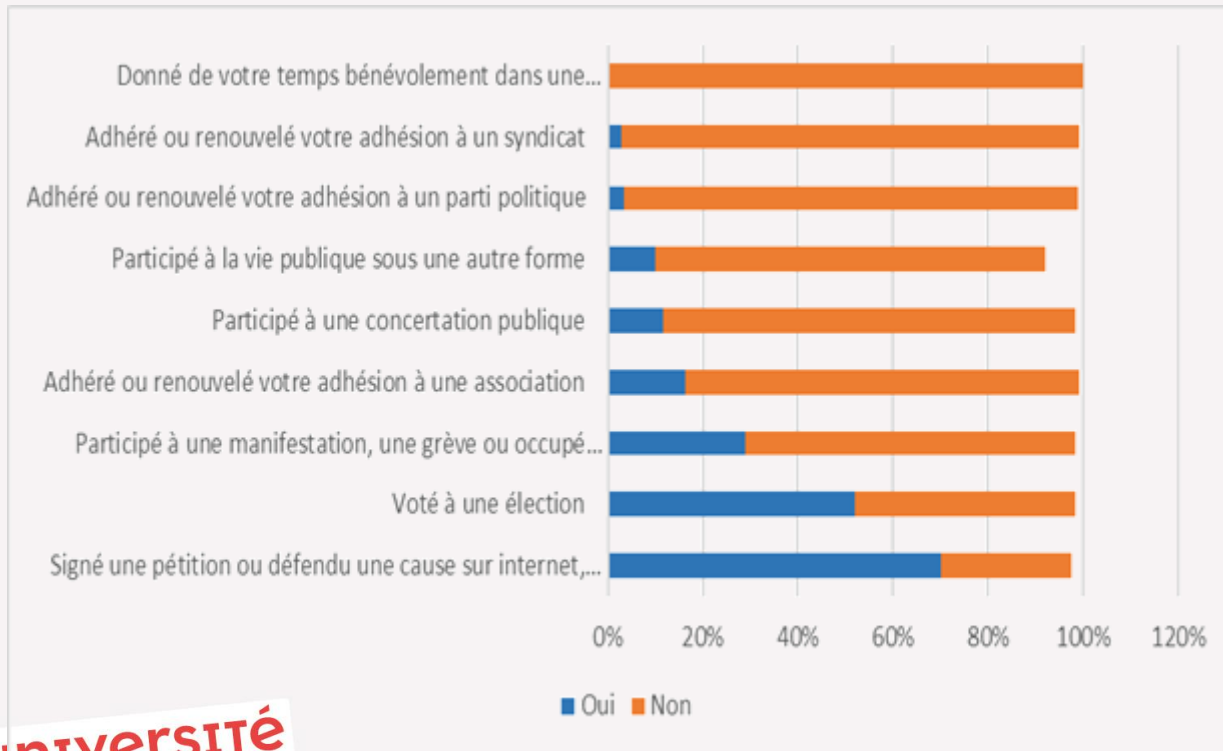
Les étudiants non engagés dans une association peuvent s'engager autrement, en achetant des produits bio par exemple.

Cependant, les étudiants engagés dans une association sont plus enclins à utiliser les différentes pratiques informelles (achat de produits bio, commerce équitable, compost...)

A titre d'exemple : 88% des étudiants non engagés associativement achètent des produits biologiques alors que ce chiffre s'élève à 94% lorsque les étudiants sont engagés associativement.

Une propension à s'engager moins forte chez les étudiants non bénévoles

Sur la population totale interrogée, 294 répondants se déclarent « non engagés ».



L'engagement en ligne est la première forme d'engagement la plus présente chez les jeunes « non engagés ».

Le vote, arrive en deuxième position aujourd'hui alors que c'était la forme d'engagement la plus répandue traditionnellement.

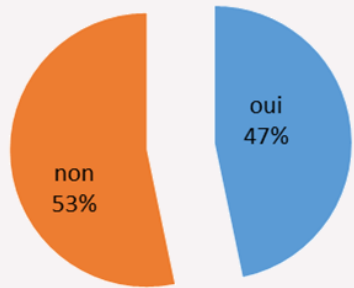
Les manifestations et les grèves viennent ensuite : 15 % des répondants déclarent avoir participé à ce type d'événements.

Cette forme d'engagement est également plus investie par les étudiants.

Adhésion partis/syndicats est quasi-absents

Dispositif de reconnaissance de l'engagement étudiant : une communication et une démarche de co-construction à développer

Avez-vous déjà entendu parlé du dispositif de reconnaissance universitaire de l'engagement étudiant ?



Raisons pour lesquelles des étudiants n'ont pas rendu leur dossier



- Manque de temps
- Ne savait pas qu'il fallait rendre un dossier
- Le dispositif paraissait trop chronophage
- Autre

- La moitié des répondants n'ont jamais entendu parler du dispositif.
- Le **site internet de l'université Lyon 2** apparaît comme le mode de communication le plus efficace.
- Peu d'étudiants ont connu le dispositif par le biais **des enseignants**.
- **31 étudiants se sont inscrits** dans la démarche (sur 536 répondants) dont **11 ont abandonné en cours de route pour différentes raisons** : le manque de temps, le manque d'informations, ou l'inadéquation du dispositif par rapport à leurs formes d'engagement.

Recommandations :

- Renforcer la fréquence de communication via le site internet de l'université.
- Organiser des temps de formation pour les professeurs sur le fonctionnement et l'intérêt du dispositif
- Engager une démarche de co-construction afin d'adapter au mieux le dispositif en fonction des besoins des étudiants

Implications

- 42% des étudiants interrogés donnent du temps à une association dans divers secteurs et pour en moyenne 2h par semaine. La majorité sont satisfaits de leur engagement.
- Les étudiants non engagés dans une associations peuvent pratiquer d'autres formes d'engagements (militantisme en ligne, vote, etc). Mais ces pratiques ne sont pas toujours perçues comme de l'engagement par les étudiants concernés.
- A l'heure actuelle, le dispositif de valorisation de l'engagement étudiant ne s'adresse qu'aux étudiants mobilisant une forme particulière d'engagement.
- Recommandations pour améliorer sa représentativité de l'engagement et la participation des étudiants : valoriser d'autres formes d'engagement, renforcer la communication et engager une démarche de co-construction du dispositif avec les étudiants.

Limites de l'étude et prolongements

Caractéristiques de l'échantillon : étudiant-es en masters sont sur-représenté-es, certains UFR sont sur-représentés et d'autres sont sous-représentés

Un **échantillon total assez faible** : seulement 535 étudiant-es répondant-es.

Echantillon « engagés associatifs » : seulement 225 répondant-es / 294 pour « non engagés associatifs »

Un **échantillon dispositif étudiant très faible** : seulement 31 répondant-es

La **rencontre inter formation** Sciences Po Grenoble & Université Lyon 2 sur la thématique « Engagement et ESS : quelles réalités ? », organisée le 6 décembre 2019, **n'a pas pu se tenir**



Cette enquête a été réalisée par la promotion 2020 du Master Economie Sociale et Solidaire de l'Université Lumière Lyon 2 :

BARNES Melvil, BAVOUX Agathe, BOUCHY Coline, BRIAND Grégoire, BRISSET Robin, DELOCHE Lola, ERTHEL Diane, FARCY Léa, FILIPETTO Aurélie, FONLUPT Louisa, GONZALES Coline, JOCTEUR MONROZIER Raphaëlle, KERMARREC Chloé, KRISCH Julia, LOUBES Léa, MARCROFT Timothy, PENIN Johanna, PLANAS Laëtitia, REMAUD Pauline, ROUBIEU Eloïse, ROUVIERE Agathe, SEEL Aude, VUILLET Tristan

Sous la coordination de Séverine SALEILLES

Contact : s.saleilles@univ-lyon2.fr

Remerciements :

Marie FARE,

Virginie MATTAFIRI, et le service de la vie étudiante de l'Université Lyon 2

Pascal PALUMBO,

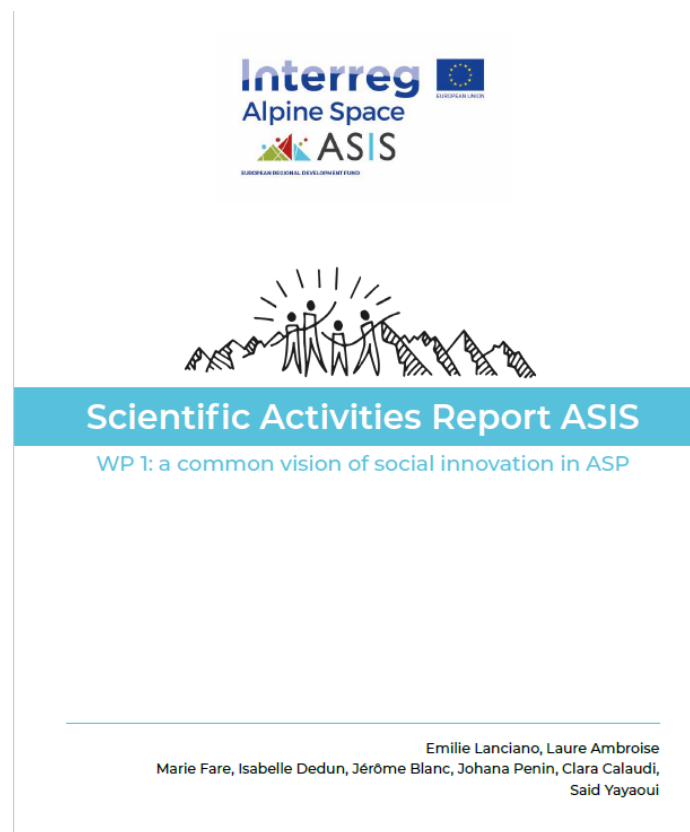
les responsables de formations et d'associations qui nous ont aidé à diffuser cette enquête

L'INNOVATION SOCIALE DANS L'ARC ALPIN

<https://socialinnovationstrategy.eu/>

RAPPORTS D'ACTIVITES 2019

Rapport sur la définition de l'innovation sociale
(bientôt disponible)



À venir en
2020:
Tutoriels sur
l'innovation
sociale et ses
enjeux

RESSOURCES

- ✓ Projet Interreg ASIS => budget fléché sur la chaire
- ✓ Contribution de la ville de Lyon
- ✓ Taxe d'apprentissage
- ✓ ...

Budget propre pour 2020: environ 30 000 euros

DÉPENSES 2020

- ✓ Mardis de l'ESS
- ✓ Cocktail, frais de mission invités, ...
- ✓ Budget chercheur ASIS
- ✓ Prix mémoires
- ✓ Soutien Essentiels
- ✓ Groupes thématiques

LES RECRUTEMENTS A VENIR

Stagiaires M1 : d'avril à août 2020

Contact : Marie Fare m.fare@univ-lyon2.fr

Stagiaires M2 Formation initiale : de mars à août 2020

Contact : Marie Fare m.fare@univ-lyon2.fr

Auditeurs M2 en formation continue (en cours d'emploi) : de septembre 2020 à juin 2022 (15 places maximum)

Contact : Isabelle Dedun isabelle.dedun@univ-lyon2.fr

Stagiaires M1 : pré-recrutement pour de

l'alternance en 2020/2021 : d'avril à juillet 2020

Alternants (contrat d'apprentissage ou contrat de professionnalisation) : de septembre 2020 à septembre 2021 (14 places maximum)

Contact : Julien LOÏS julien.lois@apf.asso.fr et Isabelle Dedun isabelle.dedun@univ-lyon2.fr

STAGIAIRES M1

STAGIAIRES M1
PRE-RECRUTEMENT
ALTERNANCE

STAGIAIRES M2
FORMATION INITIALE

ALTERNANTS
2020-2021

PROFESSIONNELS EN
FORMATION CONTINUE
2020-2022

PROJET STRATÉGIQUE ET POLITIQUE

Identifier des axes
stratégiques pour 1, 2 ans

Former des collectifs engagés

Produire un projet

Groupes thématiques et problématiques

- ✓ Base du volontariat et de l'engagement
- ✓ Animé par un membre de Lyon 2 + praticien

Autonomie d'action et de décision
Budget disponible
Livrables de capitalisation/
valorisation des travaux

Questionnaire rempli

<https://enquetes.univ-lyon2.fr/index.php/79539?lang=fr>

- ✓ 64 questionnaires créés
- ✓ 35 questionnaires complets

PROJET
STRATÉGIQUE
ET POLITIQUE

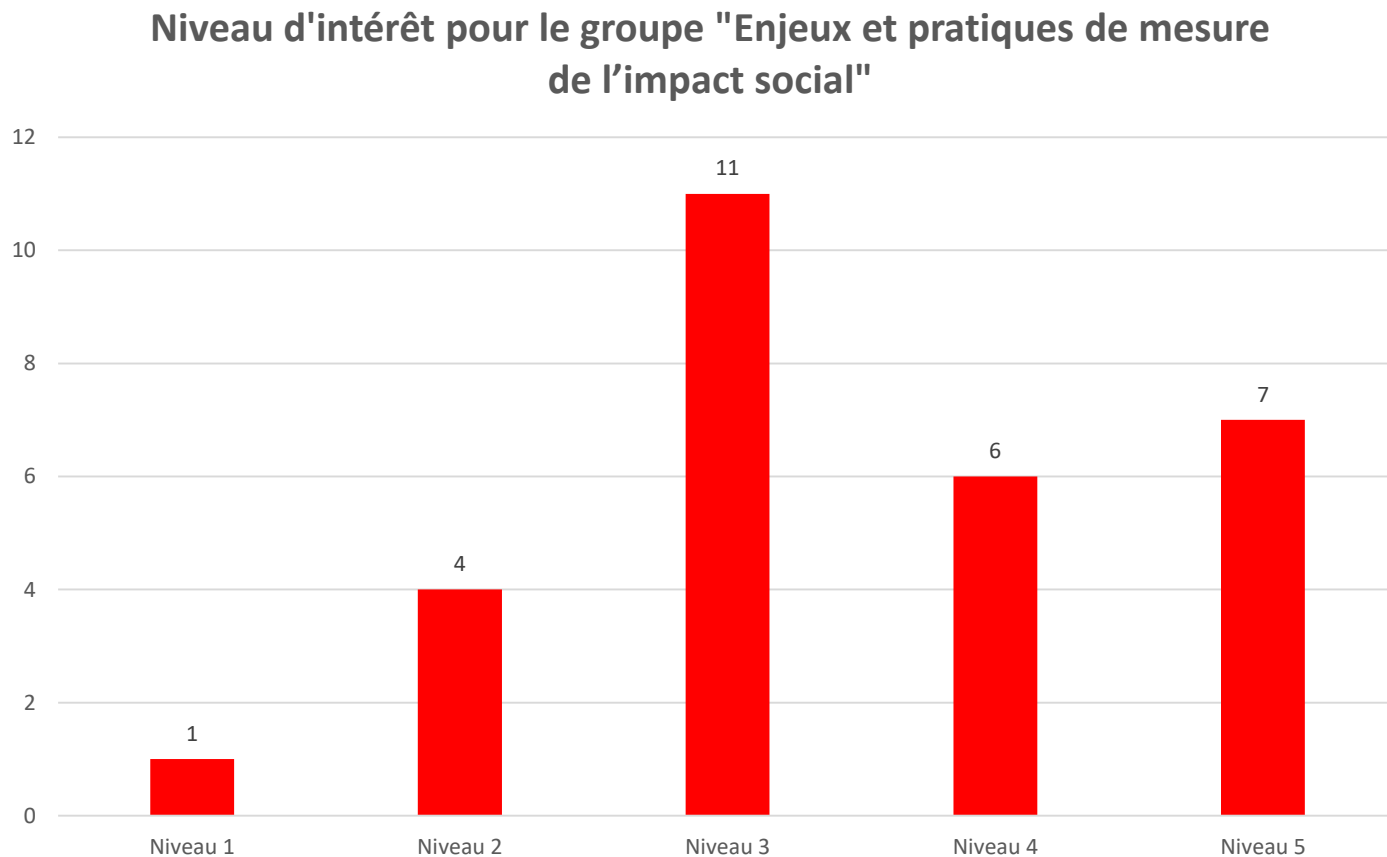
Identifier des axes
stratégiques pour 1, 2 ans

Former des collectifs engagés

Produire un projet

DES PROPOSITIONS

Enjeux et pratiques de mesure de l'impact social



PROJET
STRATÉGIQUE
ET POLITIQUE

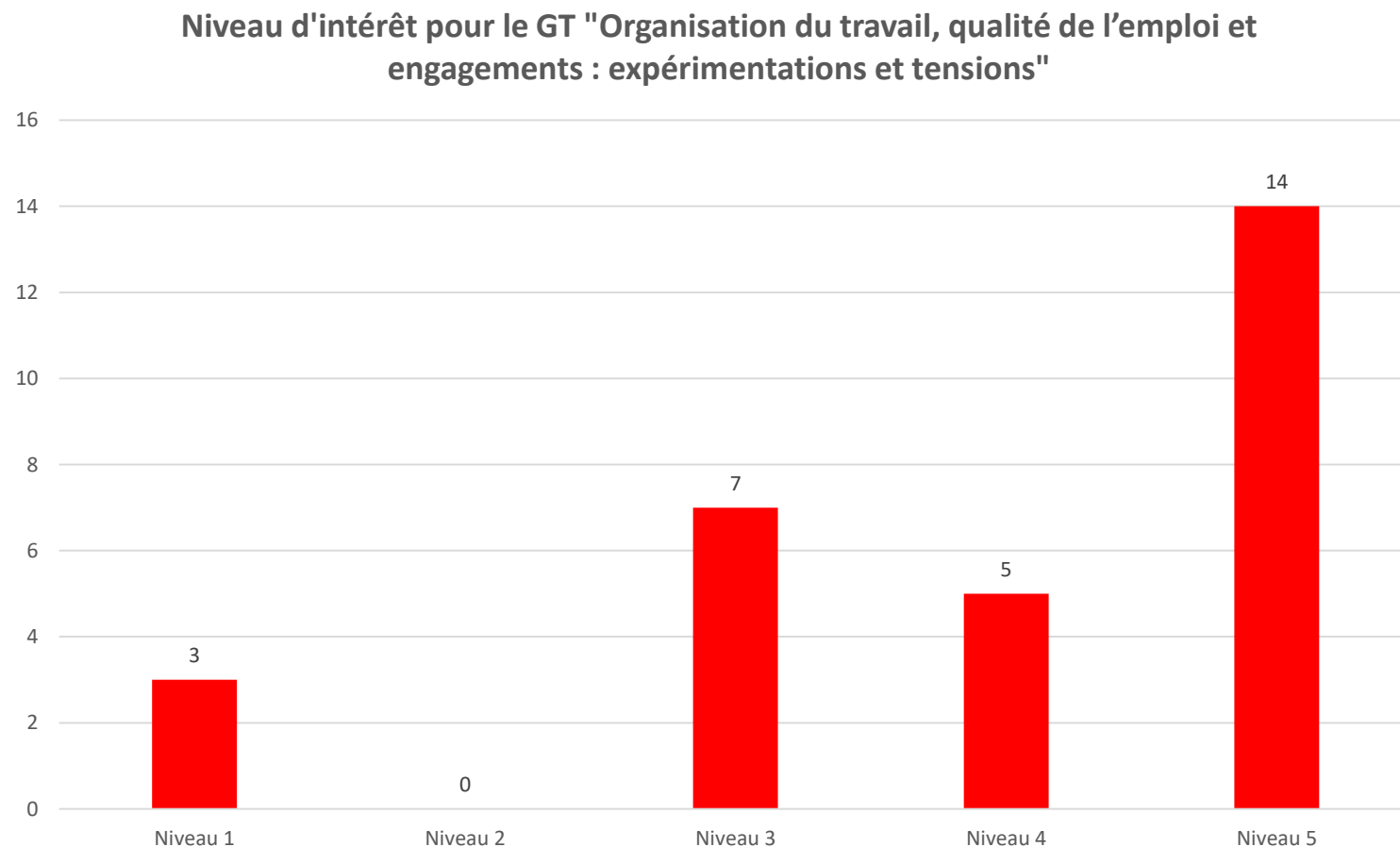
Identifier des axes
stratégiques pour 1, 2 ans

Former des collectifs engagés

Produire un projet

DES PROPOSITIONS

Organisation du travail, qualité de l'emploi et engagements :
expérimentations et tensions



PROJET
STRATÉGIQUE
ET POLITIQUE

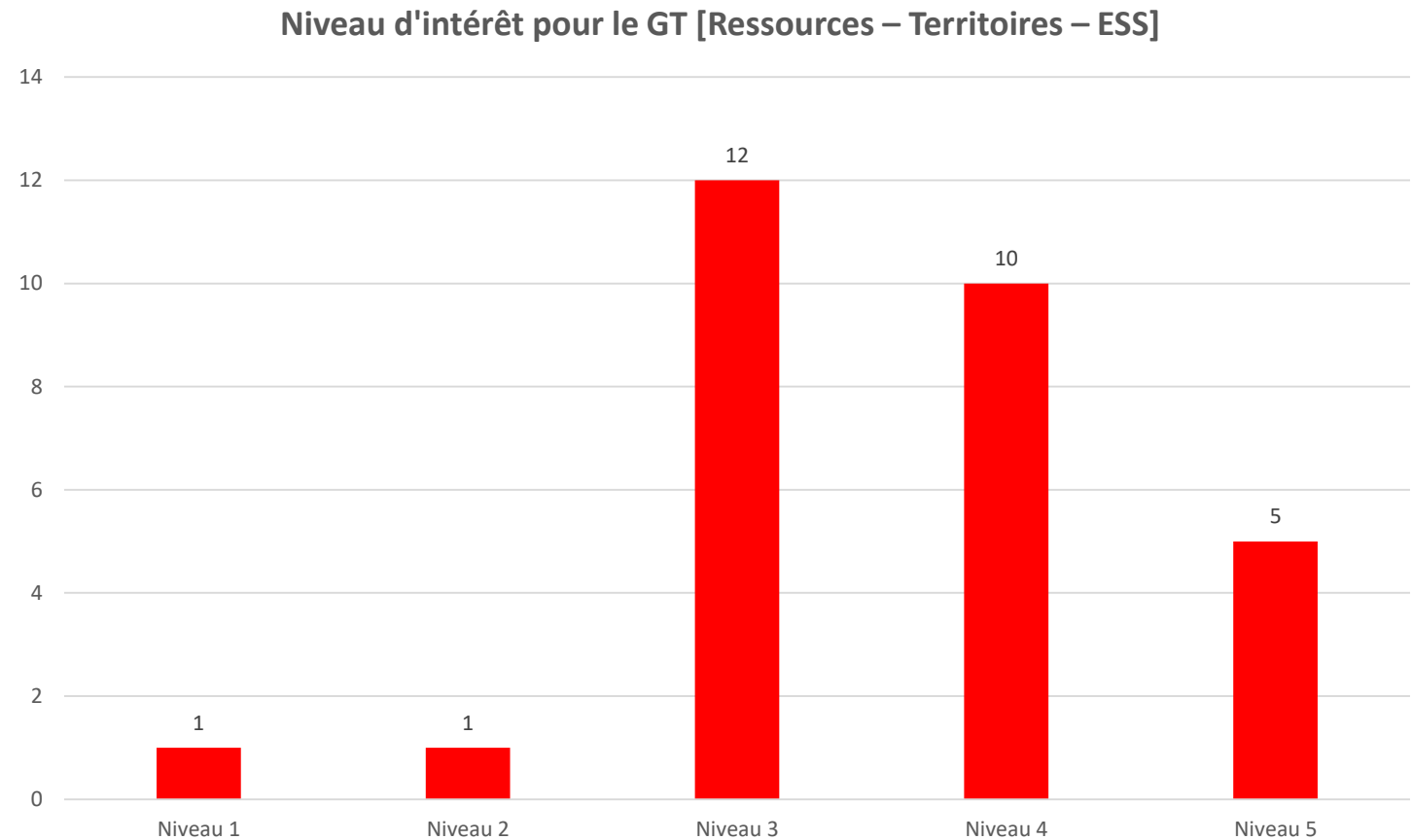
Identifier des axes
stratégiques pour 1, 2 ans

Former des collectifs engagés

Produire un projet

Discussions - Propositions

Ressources - Territoires - ESS



PROJET
STRATÉGIQUE
ET POLITIQUE

Identifier des axes
stratégiques pour 1, 2 ans

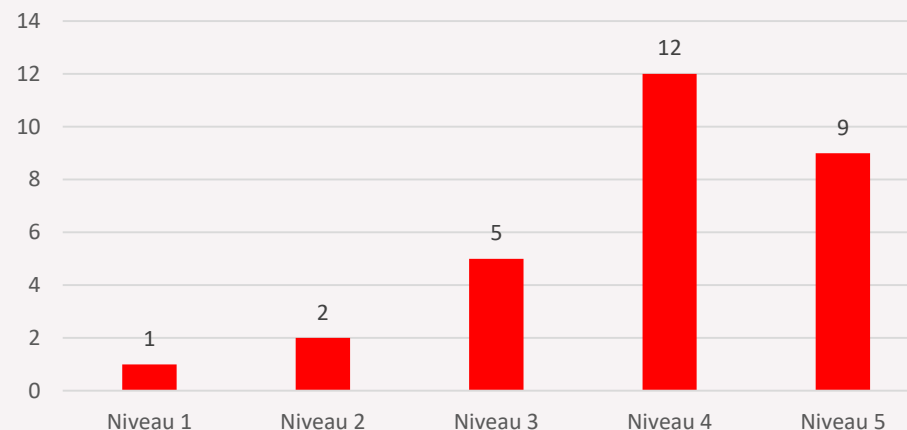
Former des collectifs engagés

Produire un projet

D'autres problématiques/ thématiques émergent des discussions

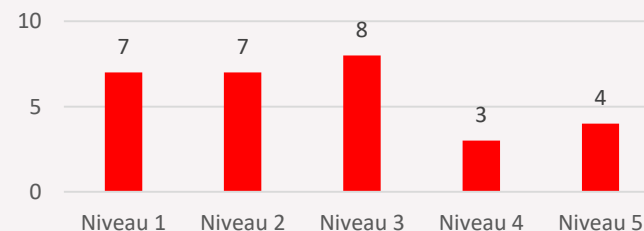
- Modèles d'affaires et innovations

Niveau d'intérêt pour le GT [Modèles économiques et innovations]



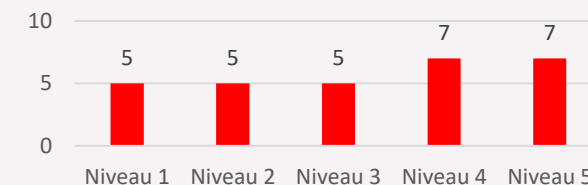
- Sensibilisation à l'Economie Sociale et Solidaire

Niveau d'intérêt pour le GT [Sensibilisation à l'ESS]



- Les consommateurs et leur prise en charge dans l'ESS

Niveau d'intérêt pour le GT [Quel(le)s consommateurs(trices), pour...]



PROJET
STRATÉGIQUE
ET POLITIQUE

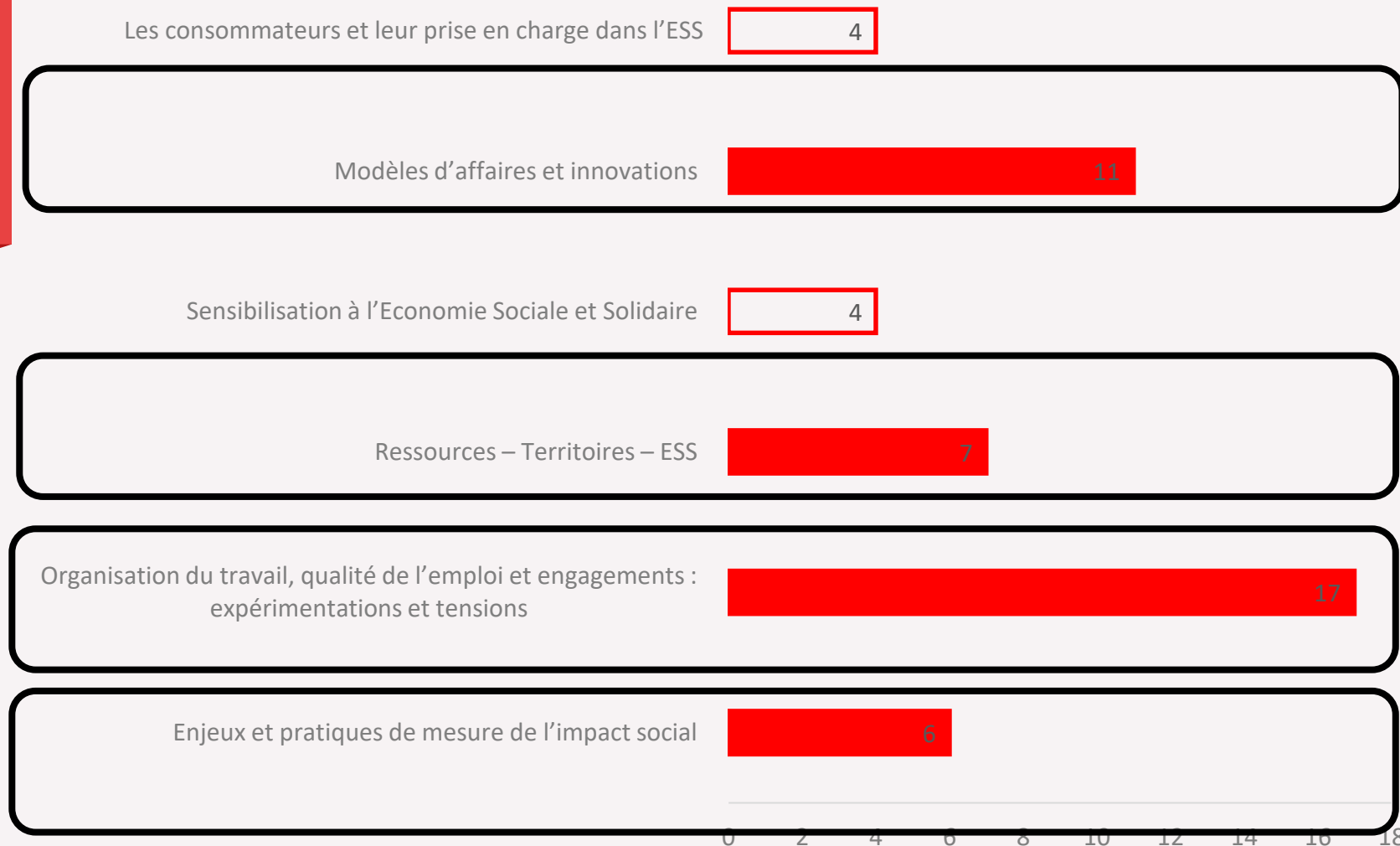
Identifier des axes
stratégiques pour 1, 2 ans

Former des collectifs engagés

Produire un projet

Résultats de l'enquête

Dans quel groupe thématique seriez-vous prêt à vous engager en priorité? (2 groupes maximum)



PROJET
STRATÉGIQUE
ET POLITIQUE

Identifier des axes
stratégiques pour 1, 2 ans

Former des collectifs engagés

Produire un projet

Formalisation de 4 groupes thématiques

- ✓ Organisation du travail, qualité de l'emploi et engagements: Expérimentations et tensions
- ✓ Ressources – Territoires – ESS
- ✓ Modèles d'affaires et ESS
- ✓ Enjeux et pratiques de l'impact social

PROCHAIN COS VALIDATION DES GT

To do list

- Recrutement et intégration d'un.e ingénieur.e d'étude
- Révision des conventions et de la charte
- Rénovation du site web
- Projet de gouvernance en collège: intégrer des individus



Mardi 23 juin 2020 - 18h

Présents

Emilie Lanciano, Julien Lois, Nathalie Dompnier, Isabelle Prim Allaz, Isabelle von Buelzingsloewen, Amélie Le Bihan, Béatrice Maurines, Marie Fare, Isabelle Dedun, Alexandrine Lapoutte, Bruno Milly, Renaud Allouche, (Université Lumière Lyon 2), Séverine Saleilles (Université Lyon 1), Vincent Bouvais, Kevin Guillermin (GRAP), Cyril Kretzschmar (Oxalis), Florence Lecluse, Silvène Arnaud Clément, Pierre Cohin (Comptoirs de campagne), Charles Lesage, Elisabeth Bost (Oxalis), Alban Derrien (métropole de Lyon), Hubert Séran (COACTIS – MAIF), Birgit VYNCKIER (Singa), René de CEGIE (ville de Grenoble), Isabelle Hillenkamp (IRD), Isabelle Jorge (URSCOP AURA), Christel Amyot (Elycoop), Maud Bretones (Direccte), Murielle Cuttat (ARAFDES), Michel Gauthier (MACIF), Nathalie Henry (Macif), Catherine Lenzi (IREIS), Paulie Petot (Cress AURA), Delphine Renard (Mgen), Sébastien Palluault (Ellyx)

Excusés

Said Yahyaoui (Université Lyon 2), Denis Colongo, Dounia Besson (ville de Lyon), Emeline Baume (métropole de Lyon), Diane Rodet (Université Lyon 2, CMW), Alain Grenet, Mathilde Nicollet (ENACTUS), Sylvain Abrial (UJM), Samuel Henin (Alterconso), David Guillerm (labo-cites), Michel Ronzy, Jeanne Bauray (Mouvement associatif), Clément Ruffier (ANACT), Jérôme Blanc (Sciences Po Lyon), Jean-Luc Chautagnat (Manufacture Coopérative) Marietou Dagne (Tuba),