

CHAIRE  
D'ENTREPRENEURIAT  
en économie  
SOCIALE ET SOLIDAIRE

# CONSTRUIRE DES SYSTÈMES ALIMENTAIRES PLUS JUSTES?



# CONSTRUIRE DES SYSTÈMES ALIMENTAIRES PLUS JUSTES?

## Des innovations sociales pour faire face au confinement

De nombreuses initiatives issues de la  
société civile ont vu le jour.



[https://cartecovid19.bellebouffe.co  
m/](https://cartecovid19.bellebouffe.com/)

# CONSTRUIRE DES SYSTÈMES ALIMENTAIRES PLUS JUSTES?

## Comprendre, documenter et agir

BelleBouffe a initié une recherche exploratoire pour comprendre et analyser les pratiques, les points de tension et les adaptations qui ont été mises en place par les mangeurs pendant les confinements.

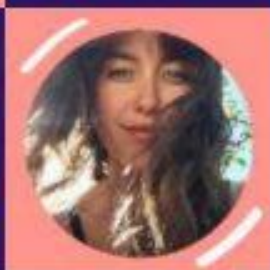


# CONSTRUIRE DES SYSTÈMES ALIMENTAIRES PLUS JUSTES?

## Retour sur la démarche employée

Une approche → participative et collaborative.  
→ qualitative et

longitudinale



## Population interrogée et contexte de passation

→31 entretiens menés du 29 avril au 11 juin 2020

→12 entretiens menés du 3 au 18 décembre 2020

# CONSTRUIRE DES SYSTÈMES ALIMENTAIRES PLUS JUSTES?

de 21 à 64 ans



du bac

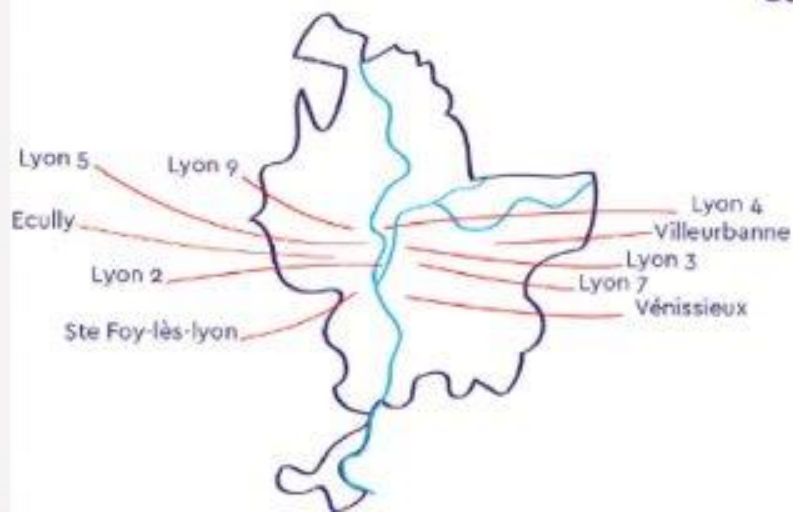


au doctorat

**31** entretiens  
réalisés



de 1 à 5 personnes par foyer



22 femmes  
10 hommes