

**UNIVERSITÉ
LUMIÈRE
LYON 2**

**CHAIRE
D'ÉCONOMIE SOCIALE
ET SOLIDAIRE**

**CONSEIL DE LA CHAIRE ESS
DU 07 JUIN 2023
*Compte rendu***

Personnes présentes

ASCOUET	Hoel	
BARRAZ	Vanessa	Le Group'/Locaux Motiv'
BONACCORSI	Julia	Université Lumière Lyon 2
CELLE	Sylvain	Université Lumière Lyon 2
CHAUTAGNAT	Jean-Luc	Université Lumière Lyon 2
CHAUVEAU	Hélène	Université Lumière Lyon 2
COLONGO	Denis	
DEDUN	Isabelle	Université Lumière Lyon 2
DONOT	Lucie	Ronalpia
FARE	Marie	Université Lumière Lyon 2
GONZALEZ	Patrice	MACIF
HEDIA	Ibtissem	
HENRY	Nathalie	Macif
HEVIN	Samuel	Collectif Autogestion(s)

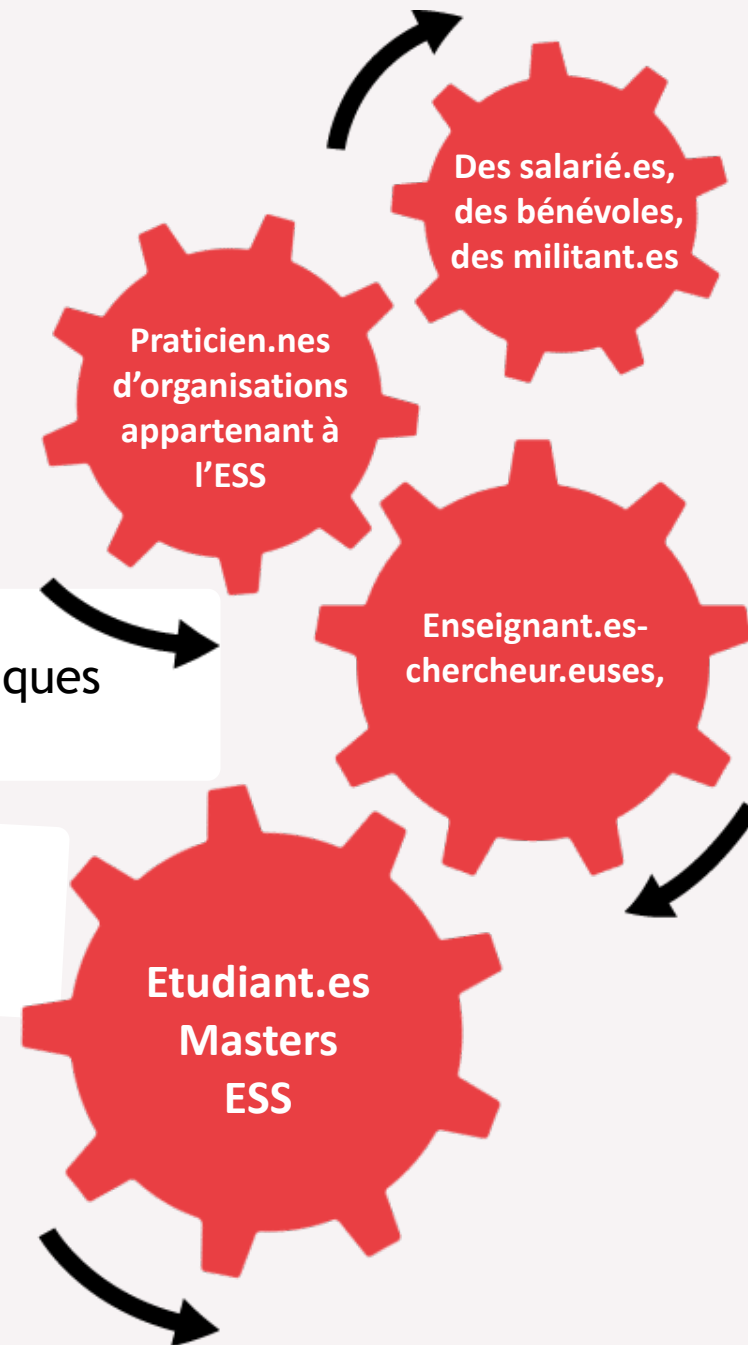
IRAGUHA	Lievin	URSCOP
LANCIANO	Emilie	Université Lumière Lyon 2
LELONG	Fanny	Université Lumière Lyon 2
LOIS	Julien	Université Lumière Lyon 2
MOSSETTI	Pascal	CHANTIER école Auvergne Rhône-Alpes
PAILLAUD-DUBOIS	Chloé	ESSentiel
PERILLA	Margarita	Les Foyers Matter
PÉRON	Jean-Claude	ESPER
ROCAMORA	Joachim	
RODET	Diane	Centre Max Weber - Lyon 2
RONZY	Michel	
SAEILLES	Séverine	Université Lumière Lyon 2
TSILINA	Lola	Métropole de Lyon
VEYRE	Véronique	ADF 38 / UDES

- Espace d'échange et de mutualisation des ressources

- Espace de formulation, d'analyse et d'accompagnement des problématiques stratégiques, organisationnelles, juridiques, sociales, économiques

- Espace de création de nouvelles connaissances engagées et critiques

Recherche et formation partenariale et coopérative



Objectifs de la réunion

- Informer sur les activités de la Chaire ESS : réalisations 2022-2023 et projets 2023-2024
- Recueillir des retours sur les premiers Carnets de la Chaire publiés
- Proposer un temps d'échange et de consultation sur la gouvernance de la Chaire pour nourrir d'éventuelles propositions d'évolution pour l'année prochaine
- Favoriser l'interconnaissance et l'implication dans la vie de la Chaire

CONSEIL DE LA CHAIRE

Mercredi 07 juin 2023

PROGRAMME

- | | |
|---------------|--|
| 18h00 - 18h15 | Accueil et mot de bienvenue |
| 18h15 - 18h35 | Brise-glace |
| 18h35 - 19h00 | Informations : réalisations 2022-2023 et projets 2023-2024 |
| 19h00 - 19h15 | Présentation des carnets de la chaire et du calendrier des mardis de l'ESS |
| 19h15 - 19h45 | Gouvernance de la chaire: comment améliorer la vie démocratique? |
| 19h45 - 19h55 | Présentation des nouveaux collègues |
| 20h- 20h45 | Pot de l'amitié sociale et solidaire |

Temps en
groupes

Terrain et objet

Objet : L'appropriation de l'évaluation d'impact social (EIS) dans l'ESS

Terrain : L'écosystème ESS de la métropole de Lyon

Méthode : Une trentaine d'entretiens et des observations « participantes »

Profil d'enquêté-e : directeur-riche, responsable, chargé-e de mission, alternant-e, etc. dans des associations, incubateurs, fédérations, réseaux, collectivités

Problématique et résultats

Théorie : approche (néo) institutionnaliste en économie et gestion

Hypothèse : L'évaluation d'impact social comme mythe rationnel révélateur des reconfigurations de l'ESS

Quelques résultats :

- Territorialisation et reconfiguration du marché de l'EIS
- Positionnement des acteurs de l'accompagnement et de la formation
- Stratégies plurielles d'appropriation et polarisation des organisations de l'ESS

Valorisation

Communications : RIUESS, AFEP, GESS

Interventions : Maison de l'environnement, Projet DEVISUS (Bruxelles), Observatoire de la marchandisation des associations

Publications : Carnet de la Chaire ESS, 2 projets d'article (ouvrage et revue)

Réunion thématiques du GT :

- Participation
- Territoire
- Environnement

Plénière

IMPLIQUER ET ORGANISER: RIUESS

Pour préparer tranquillement Lyon 2025

- Déplacement aux Rencontres 2023 à Avignon et Arles les 24,25 et 26 mai 2023: participation de l'équipe de la chaire + 2 partenaires + étudiant.es en alternance

⇒ **Lancement d'un groupe de travail à l'automne 2023**



AVIGNON
UNIVERSITÉ

Laboratoire Biens Normes et Contrats
E.A. 3788



RIUESS

Réseau Interuniversitaire de
l'Économie Sociale et Solidaire
Site : www.riuess.org

Les XXIIe Rencontres du RIUESS
Organisées par le Laboratoire Biens Normes Contrats (LBNC)
Fédération de Recherche FR3621 AGORANTIC

LE DEVELOPPEMENT TERRITORIAL A LA LUMIERE DE L'ESS

Avignon Université
24-25-26 Mai 2023

AMI Méthodologie de projets

APPEL À MANIFESTATION D'INTÉRÊT

Date butoir pour
proposer un projet
: 30 juin 2023

- Cours Méthodologie de projet M2 ESS
- Possibilité de proposer des projets sur lesquels des groupes d'étudiant.es travailleront
- Travail sur l'analyse du contexte, des risques, des acteurs/parties prenantes, des besoins
- Exemples :
 - L'analyse du contexte d'un projet de Tiers-Lieu et l'élaboration de recommandations pour favoriser son ancrage territorial pour La Fourmilière
 - L'étude et la proposition de solutions de transport permettant de connecter les moyens logistiques au projet environnemental et social d'ENVIE

Plénière

Informations complémentaires A VENIR

- **GT Impact social Chaire ESS - Réunion thématique sur l'impact environnemental/écologique - jeudi 15 juin à 16h - Maison de l'environnement**
- **Organisation d'une conférence en février/mars autour de la promotion des métiers de l'ESS (partenariat MACIF)**
- **Lancement d'un séminaire proposé par Diane RODET (sociologue, centre Max Weber) : 1 temps tous les 2 ou 3 mois autour de travaux sur les carrières militantes des personnes impliquées dans l'ESS - ouvert aux acteurs et actrices de l'ESS**

Informations complémentaires GROUPES DE TRAVAIL

- **Groupes de travail de la Chaire** - rappel des thématiques :
 - ✓ Mesure d'impact social,
 - ✓ Organisation du travail, qualité de l'emploi et engagements,
 - ✓ Territoires, ressources et ESS,
 - ✓ Marketing, consommateurs et ESS.

Activité diverse selon les groupes cette année - bilan et perspectives à venir au prochain Conseil de chaire.

RAPPEL

Objectifs

- Donner à voir
- Partager
- Rendre accessibles

En partenariat avec:



LES CARNETS DE LA CHAIRE

Les carnets de la Chaire



Textes, entre 10 et 12 pages pour :

- Partager des connaissances et des pratiques
- Transmettre et diffuser des travaux de recherche
- Donner à voir les activités de la chaire
- Alimenter un centre de ressources.

Un numéro par mois

- À retrouver et feuilleter sur le site de la chaire,
- En format papier.

Processus éditorial :

- validation de la thématique en comité de suivi
- relecture par un binôme acteur/actrice ESS et chercheuse/chercheur
- mise en forme par la Direction de la Communication de Lyon 2

En
groupe

Publication des 3 premiers Carnets



Les Carnets de la Chaire ESS

Quelle recherche action en ESS dans une chaire universitaire ?

Histoire, récit et pratiques de la chaire ESS de l'Université Lyon 2

Hoël Ascouet, Isabelle Dedun, Marie Fare, Emilie Lanciano, Julien Lois, Séverine Saleilles
— Mai 2022

N°1

— université Lumière LYON 2 CHAIRE D'ÉCONOMIE SOCIALE ET SOLIDAIRE



Les Carnets de la Chaire ESS

Le marketing dans l'ESS ? oui, merci !

Comment développer l'engagement client tout en restant fidèle à ses valeurs ?

Julien Lois et Isabelle Prim-Allaz
— Décembre 2021

N°2

— université Lumière LYON 2 CHAIRE D'ÉCONOMIE SOCIALE ET SOLIDAIRE



Les Carnets de la Chaire ESS

La cause contre l'engagement ?

Paroles de salarié.e.s et d'enquête dans le secteur associatif. Restitution de deux ouvrages

Emilie Lanciano — Février 2022

N°3

— université Lumière LYON 2 CHAIRE D'ÉCONOMIE SOCIALE ET SOLIDAIRE

Point d'étape - Production en cours



Titre/thématique	Auteur-s/ Autrice-s	Publication prévue
N° 4– Mesure d'impact social	Sylvain Celle / Isabelle Garcia Piqueras	Juin 23
L'ESS peut-elle proposer des alternatives aux géants du e-commerce ?	Denis Valorge	Septembre à décembre 23
Fourier et la coopération	Patrick Samzun	
Dialogue social dans l'ESS	Samuel Hévin / Clément Ruffier	
L'encadrant.e technique d'insertion, acteur.rice de l'insertion des salarié.es	Rose Daviet	
100 ans de la RECMA	Emilie Lanciano	Janvier à juillet 24
Conflictualité dans les OESS	Samuel Hévin / Clément Ruffier	
Pratiques de rémunération dans les organisations alternatives	Emilie Lanciano	
Monnaies locales	Marie Fare	
Démocratie dans les organisations alternatives	Emilie Lanciano	
Les pratiques de prises de décisions dans les organisations autogérées	Silvène Arnaud-Clemens	
Les pratiques de recrutement dans les organisations autogérées	Silvène Arnaud-Clemens / Diane Rodet	
Retour Study Trip Cambodge	Emilie Lanciano et 2 étudiantes concernées	
Mesure d'impact social et démarches participatives	Sylvain Celle / Isabelle Garcia Piqueras	

Retours du Conseil



En
groupe

Avez-vous lu ces carnets? Si oui, quels sont vos retours ?
Des idées ? Vos contributions?

Intéressé.e pour participer à la relecture de textes ? (laissez votre contact ;)

Points forts:

- beau.
- une excellente idée d'animation de la Chaire.
- format et facilitation graphique qui donne à penser que c'est abordable : donne envie de lire.
- format carnet très sympa, très lisible, qui donne envie.
- vulgarisation : rend accessible.

Retours du Conseil



En
groupe

Avez-vous lu ces carnets? Si oui, quels sont vos retours ?

Des idées ? Vos contributions?

Intéressé.e pour participer à la relecture de textes ? (laissez votre contact ;)

A améliorer/propositions :

-Illustrations de couverture : avis variés.

-Mettre un QR code et un lien vers le site sur la couverture + mettre les thèmes déjà publiés pour inviter à aller voir les précédents (ce qui plaide pour le maintien de l'impression papier du dernier numéro comme pub pour l'ensemble des numéros)

-Ajouter des coordonnées de contact et du site.

-Mise en page : parfois de gros blocs de texte pas très aérés puis page ou demie-page blanche.

-Quelle diffusion papier ? // A qui seront-ils distribués ? Selon le public, peut-être des attentes différentes sur le format/visuel. // Quel est le public cible ? Enjeu de la distribution. Important de l'avoir en papier (fait moins peur, donne envie de se l'approprier)

-Mettre de la couleur (pour vulgarisation)

-Texte encore trop dense, manque de respiration : peut-être alterner des paragraphes avec des visuels ou des passages de la synthèse graphique ?

-Il y a des ruptures dans le texte.

-Avoir des exemples concrets des verbatims sous forme d'encadré.

-Rester simple (exemple : fiche de lecture, état de l'art, histoire...)

PROGRAMMATION DES MARDIS DE L'ESS SAISON 2023 - 2024

En cours de
finalisation

En
groupe

Quelques rappels

- 5 conférences de septembre à fin février
- À destination:
 - d'un public étudiant spécialisé ou intéressé par les problématiques contemporaines de l'ESS (MOTIFs)
 - du « grand public »
- Soutenu par la Ville et la Métropole de Lyon, en partenariat par la ville de Villeurbanne
- Processus de conception

Mars- avril

Appel à idées,
propositions de thèmes,
co-organisations

Mai

Comité de suivi
Discussion et conception
du pré-programme

Juin - juillet

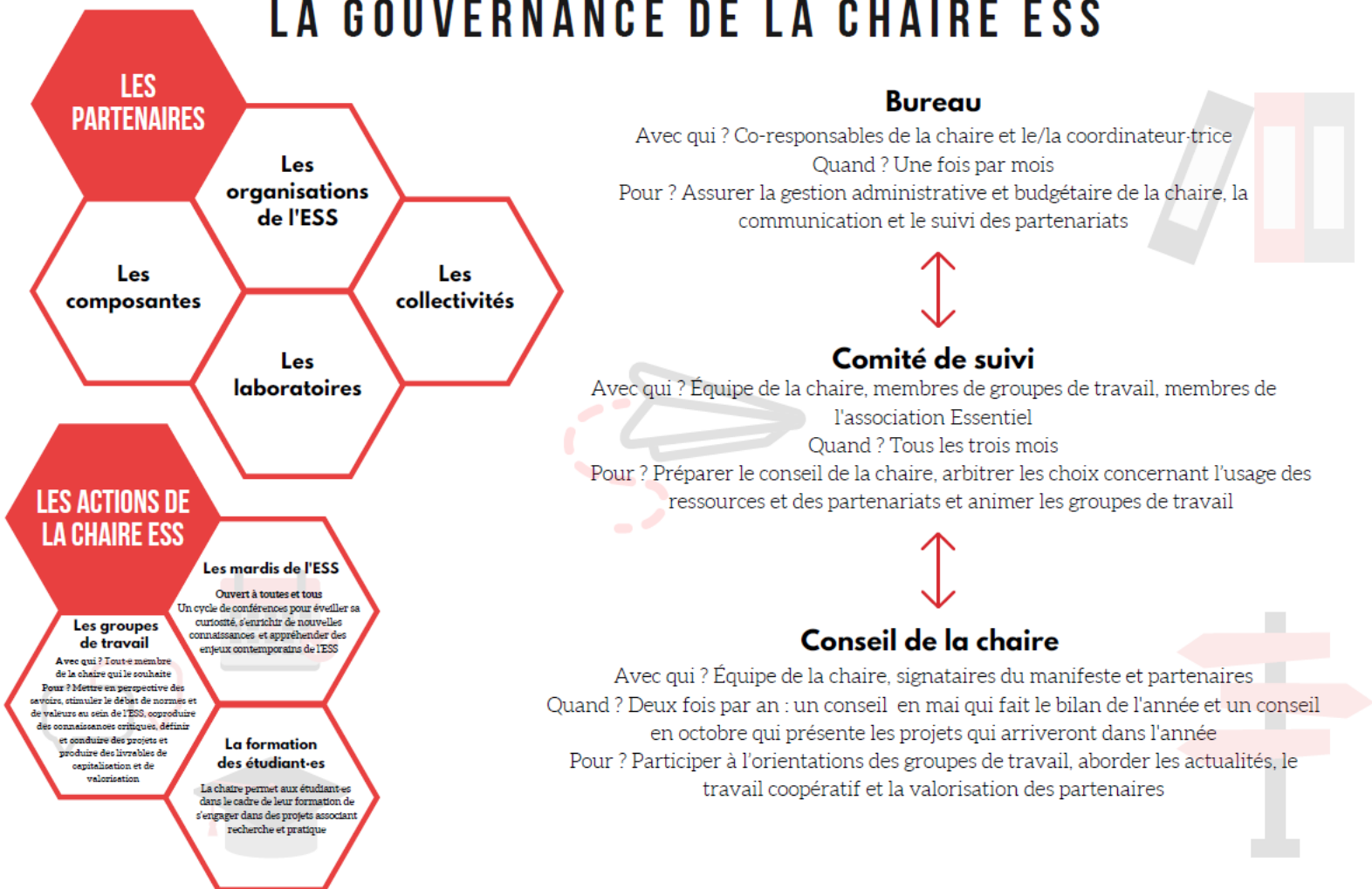
Finalisation et diffusion du
programme des mardis de l'ESS

PROGRAMMATION DES MARDIS DE L'ESS SAISON 2023 - 2024

<p>26 sept ou 3 octobre</p>	<p>Conférence inaugurale Après 10 ans de la loi ESS et 50 ans de l'utilité sociale, à quoi sert la reconnaissance institutionnelle de l'ESS ? Invitations en cours Responsables : Marie Fare et Sylvain Celle</p>	<p>Ville de Lyon</p>
<p>24 octobre</p>	<p>Conférence & table ronde sur l'impact social Responsables : Sylvain Celle et Isabelle Garcia Piqueras</p>	<p>Lyon 2 – Grand Amphi dans le cadre des 50 ans de l'université</p>
<p>14 novembre</p>	<p>ESS et égalité de genre Responsables : Emilie Lanciano et Diane Rodet</p>	<p>Lyon 2 ou Villeurbanne</p>
<p>19 décembre</p>	<p>Professionnalisation et structuration de l'accompagnement de la vie associative Responsables : Silvène Arnaud-Clemens et Fanny Lelong En partenariat avec le réseau national des Maisons des Associations</p>	<p>Lyon 2 ou Villeurbanne</p>
<p>16 janvier</p>	<p>Clôture à la Métropole : Accompagner l'ancrage territorial, une voie d'ESSisation des dynamiques entrepreneuriales locales ? Responsables : Séverine Saleilles – Jean-Luc Chautagnat</p>	<p>Métropole de Lyon</p>

Une gouvernance formalisée il y a 2 ans.

LA GOUVERNANCE DE LA CHAIRE ESS




GOUVERNANCE ET VIE DE LA CHAIRE

Objectif:

Proposer un **temps d'échange et de consultation** sur la gouvernance de la Chaire, en particulier sur le comité de suivi, pour nourrir :

- un état des lieux
- d'éventuelles propositions d'évolution pour l'année prochaine.

 CHAIRE
D'ÉCONOMIE SOCIALE
ET SOLIDAIRE

Temps d'échange et de consultation sur la gouvernance de la Chaire ESS

La majorité des questions sont orientées vers le Comité de suivi mais n'hésitez pas à élargir à la gouvernance de la Chaire ! Les retours seront traités pour pouvoir faire un état des lieux et éventuellement des propositions d'évolution.

Combien de personnes parmi vous connaissent les instances de la chaire ?	Est-ce que vous avez déjà participé au comité de suivi (combien de personnes parmi vous) ? Si oui, qu'est-ce que ça vous a apporté ? Qu'est-ce qui pourrait être amélioré dans cette instance ?
Qu'est-ce qui pourrait vous donner envie de participer au comité de suivi ? Qu'est-ce qui faciliterait votre participation ?	Quels sont/seraient les freins à votre participation au comité de suivi ?
Commentaires / Suggestions	

Synthèse des réponses

Combien de personnes parmi vous connaissent les instances de la chaire ?

- aucune
- 3/6
- 3/4

Est-ce que vous avez déjà participé au comité de suivi ?

- non
- non (1/4)
- 2/6
- 2/4

Si oui, qu'est-ce que ça vous a apporté ?

- les productions de la chaire
- le suivi de tout ce qui se passe
- la co-production

Si oui, qu'est-ce qui pourrait être amélioré ?

- la participation des acteurs et leur représentativité, outre les enseignant.es chercheur.es
- inclure les étudiant.es dans le comité de suivi
- donner des mandats sur la durée
- définir un % d'autres acteurs et d'étudiant.es
- légitimité des décisions prises

Qu'est-ce qui pourrait vous donner envie de participer au comité de suivi ?

-les thématiques : rendre plus visible les thèmes abordés et les participants

-le réseau, le réseautage *2

-contact plus proche avec des chercheurs et évolution de la réflexion, réflexivité

-sentiment d'avoir une vraie marge de manœuvre de mise en place des suggestions faites

-bonus d'engagement pour les étudiants

-plus d'accessibilité pour les étudiant.es

-réunion sur le temps de midi + déjeuner ?

-valorisation de la participation et de l'implication des personnes qui participent au comité de suivi

-informations

-centre d'intérêt

-disponibilité

-des horaires en journée

-pour faire venir des représentant.es de l'Urscop et de la Macif : des sujets autour de la coopération et du mutualisme

Quels sont/seraient les freins à votre participation ?

- manque de temps
- le conseil de la chaire me suffit pour les infos et le réseautage
- peut-être les réunions en journée
- peur d'être « illégitimes » en tant qu'acteurs
- savoir ce que je peux apporter : être utile
- le nombre de représentant.es par structure est-il limité ?
- le nombre de membres du CS est-il limité ?
- trouver l'équilibre pour que chacun.e trouve son compte

Suggestions

- dissocier la participation au comité de suivi et GT
- difficulté d'être dans cette instance sans avoir de lien avec les autres temps (GT)
- ? Sur les changements pris : plus engagement de personnes que d'organisations
- on se sent engagé quand on participe
- est-ce que le terme est bien choisi ? Comité de suivi ou stratégique
- le comité de suivi est trop large, on mobilise sur des points précis
- question du statut de la chaire
- le comité de suivi peut faire peur en étant trop lourd.

Septembre 2023 : accueil d'une
professeure invitée : Ariadne Rigo
(Brésil)

Sylvain Celle
Maitre de conférence en
économie



DES NOUVEAUX DANS LA CHAIRE

Jean- Luc Chautagnat
Maitre de conférence associé
Co-responsable de la chaire et du
M2 GOESS



**De nouvelles aventures et
un énoooooorme merci
pour Julien**

