

— université
— lumière
— LYON 2

2021
2022

CAMPUS 2 POCHES



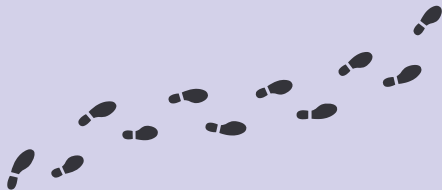
Bienvenue à l'Université Lumière Lyon 2

L'Université Lumière Lyon 2 s'attache à porter une vision forte et exigeante de l'enseignement supérieur et de la recherche, animée par un esprit et des valeurs qui font aussi sa marque de fabrique : humaniste, ouverte et engagée.

Implantée au cœur de la Métropole de Lyon, elle fait partie des rares universités à proposer un si large spectre de disciplines : sciences humaines et sociales, lettres, juridiques, économiques et de gestion. Elle accueille près de 29 000 étudiant.es et 1 800 personnels (enseignant.es-chercheur.es et administratifs/ves) sur 2 campus principaux (Berges du Rhône et Porte des Alpes) et 3 sites complémentaires (Rachais, Ecully et Le Vinatier). Son offre de formation variée s'adressant à tous les publics, elle conjugue ouverture et réussite du plus grand nombre.

À travers ses programmes de recherche, ses nombreux partenariats et ses actions de diffusion des savoirs, elle participe pleinement au progrès social et veille à favoriser l'insertion professionnelle. L'ouverture sur le monde étant un enjeu majeur, elle le relève en proposant des diplômes et activités de recherche en partenariat international et en encourageant la mobilité des étudiant.es.

**— université
— lumière
— LYON 2**



Nos engagements

Cellule discrimination, harcèlement, violences sexuelles et sexistes

En mars 2021, l'Université inaugure cette cellule permettant à tout.es les étudiant.es victimes de bénéficier d'un accompagnement et d'un soutien.

+ d'infos :

www.univ-lyon2.fr/cellule-dhvss

Le développement durable

L'Université affirme son engagement en matière de développement durable et de gestion écologique, ainsi que sa responsabilité éco-citoyenne. Cet engagement s'inscrit dans la lignée du programme de développement durable à l'horizon 2030.

+ d'infos sur les engagements de l'Université :

www.univ-lyon2.fr/universite/engagements

Le calendrier universitaire

Rentrée des étudiant.es :

le 13 septembre 2021

L'année universitaire est divisée en 2 semestres :

Septembre-Janvier / Janvier-Juin.

Le saviez-vous ? Le calendrier universitaire et les dates d'examens sont votées en Commission de la formation et de la vie universitaire (CFVU).

+ d'infos sur vos dates d'examen, de rattrapage et de jury :

www.univ-lyon2.fr/campus/vie-pratique/calendrier-universitaire-2021-2022

SEPT.	OCT.	NOV.	DEC.	JAN.	FEV.	MARS	AVR.	MAI	JUIN	JUIL.
1 Mer	1 Ven	1 Lun	1 Mer	1 Sam	1 Mar	1 Mar	1 Ven	1 Dim	1 Mer	1 Ven
2 Jeu	2 Sam	2 Mar	2 Jeu	2 Dim	2 Mer	2 Mer	2 Sam	2 Lun	2 Jeu	2 Sam
3 Ven	3 Dim	3 Mer	3 Ven	3 Lun	3 Jeu	3 Jeu	3 Dim	3 Mar	3 Ven	3 Dim
4 Sam	4 Lun	4 Jeu	4 Sam	4 Mar	4 Ven	4 Ven	4 Lun	4 Mer	4 Sam	4 Lun
5 Dim	5 Mar	5 Ven	5 Dim	5 Mer	5 Sam	5 Sam	5 Mar	5 Jeu	5 Dim	5 Mar
6 Lun	6 Mer	6 Sam	6 Lun	6 Jeu	6 Dim	6 Dim	6 Mer	6 Ven	6 Lun	6 Mer
7 Mar	7 Jeu	7 Dim	7 Mar	7 Ven	7 Lun	7 Lun	7 Jeu	7 Sam	7 Mar	7 Jeu
8 Mer	8 Ven	8 Lun	8 Mer	8 Sam	8 Mar	8 Mar	8 Ven	8 Dim	8 Mer	8 Ven
9 Jeu	9 Sam	9 Mar	9 Jeu	9 Dim	9 Mer	9 Mer	9 Sam	9 Lun	9 Jeu	9 Sam
10 Ven	10 Dim	10 Mer	10 Ven	10 Lun	10 Jeu	10 Jeu	10 Dim	10 Mar	10 Ven	10 Dim
11 Sam	11 Lun	11 Jeu	11 Sam	11 Mar	11 Ven	11 Ven	11 Lun	11 Mer	11 Sam	11 Lun
12 Dim	12 Mar	12 Ven	12 Dim	12 Mer	12 Sam	12 Sam	12 Mar	12 Jeu	12 Dim	12 Mar
13 Lun	13 Mer	13 Sam	13 Lun	13 Jeu	13 Dim	13 Dim	13 Mer	13 Ven	13 Lun	13 Mer
14 Mar	14 Jeu	14 Dim	14 Mar	14 Ven	14 Lun	14 Lun	14 Jeu	14 Sam	14 Mar	14 Jeu
15 Mer	15 Ven	15 Lun	15 Mer	15 Sam	15 Mar	15 Mar	15 Ven	15 Dim	15 Mer	15 Ven
16 Jeu	16 Sam	16 Mar	16 Jeu	16 Dim	16 Mer	16 Mer	16 Sam	16 Lun	16 Jeu	16 Sam
17 Ven	17 Dim	17 Mer	17 Ven	17 Lun	17 Jeu	17 Jeu	17 Dim	17 Mar	17 Ven	17 Dim
18 Sam	18 Lun	18 Jeu	18 Sam	18 Mar	18 Ven	18 Ven	18 Lun	18 Mer	18 Sam	18 Lun
19 Dim	19 Mar	19 Ven	19 Dim	19 Mer	19 Sam	19 Sam	19 Mar	19 Jeu	19 Dim	19 Mar
20 Lun	20 Mer	20 Sam	20 Lun	20 Jeu	20 Dim	20 Dim	20 Mer	20 Ven	20 Lun	20 Mer
21 Mar	21 Jeu	21 Dim	21 Mar	21 Ven	21 Lun	21 Lun	21 Jeu	21 Sam	21 Mar	21 Jeu
22 Mer	22 Ven	22 Lun	22 Mer	22 Sam	22 Mar	22 Mar	22 Ven	22 Dim	22 Mer	22 Ven
23 Jeu	23 Sam	23 Mar	23 Jeu	23 Dim	23 Mer	23 Mer	23 Sam	23 Lun	23 Jeu	23 Sam
24 Ven	24 Dim	24 Mer	24 Ven	24 Lun	24 Jeu	24 Jeu	24 Dim	24 Mar	24 Ven	24 Dim
25 Sam	25 Lun	25 Jeu	25 Sam	25 Mar	25 Ven	25 Ven	25 Lun	25 Mer	25 Sam	25 Lun
26 Dim	26 Mar	26 Ven	26 Dim	26 Mer	26 Sam	26 Sam	26 Mar	26 Jeu	26 Dim	26 Mar
27 Lun	27 Mer	27 Sam	27 Lun	27 Jeu	27 Dim	27 Dim	27 Mer	27 Ven	27 Lun	27 Mer
28 Mar	28 Jeu	28 Dim	28 Mar	28 Ven	28 Lun	28 Lun	28 Jeu	28 Sam	28 Mar	28 Jeu
29 Mer	29 Ven	29 Lun	29 Mer	29 Sam	29 Mar	29 Mar	29 Ven	29 Dim	29 Mer	29 Ven
30 Jeu	30 Sam	30 Mar	30 Jeu	30 Dim	30 Mer	30 Mer	30 Sam	30 Lun	30 Jeu	30 Sam
31 Dim	31 Mar		31 Ven	31 Lun	31 Jeu	31 Jeu		31 Mar		31 Dim

Période d'intégration
des étudiant.es de 1^{re} année
Rentrée 1^{er} semestre

Rattrapages & révisions
Vacances universitaires

Examens terminaux
Rentrée 2^d semestre

Dates de jury
Jours fériés

Les composantes de l'Université

L'Université Lumière Lyon 2 comporte

13 composantes dont :

- des Unités de Formation et de Recherche (UFR)
- des Instituts
- un Département d'Université

UFR d'anthropologie, de sociologie et de science politique (ASSP)

Campus PDA
assp.univ-lyon2.fr

Faculté de Droit Julie-Victoire Daubié (FJVD)

Campus BDR & PDA
droit.univ-lyon2.fr

UFR des langues (LANG)

Campus BDR & PDA
langues.univ-lyon2.fr

UFR des lettres, sciences du langage et arts (LESLA)

Campus BDR & PDA, Site Rachais & Vinatier
lesla.univ-lyon2.fr

UFR des sciences économiques et de gestion (SEG)

Campus BDR & Site Ecully
seg.univ-lyon2.fr

UFR Temps et territoires (TT)

Campus PDA
tt.univ-lyon2.fr

Institut de la communication (ICOM)

Campus BDR & PDA
icom.univ-lyon2.fr

Institut d'études du travail de Lyon (IETL)

Campus BDR
ietl.univ-lyon2.fr

Institut de formation syndicale (IFS)

Campus BDR
ifs.univ-lyon2.fr

Institut de psychologie (PSYCHO)

Campus BDR & PDA
psycho.univ-lyon2.fr

Institut des sciences et pratiques d'éducation et de formation (ISPEF)

Campus BDR
ispef.univ-lyon2.fr

Institut universitaire de technologie Lumière (IUT)

Campus PDA
iut.univ-lyon2.fr

Centre international d'études françaises (CIEF)

Campus BDR
cief.univ-lyon2.fr

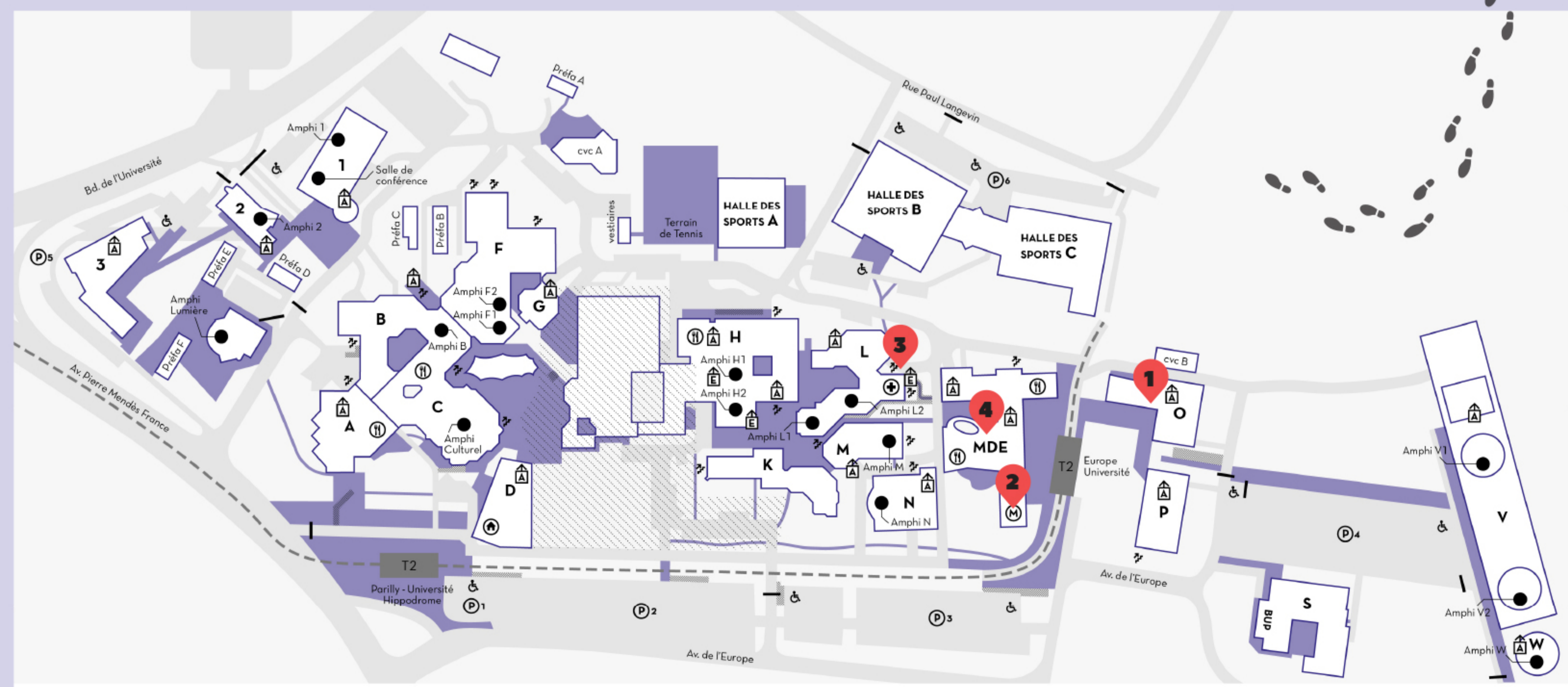


Campus Porte des Alpes (PDA)

Adresse postale : 5, avenue Pierre Mendès France - 69676 Bron Cedex

Rejoindre le campus :

- tramway T2 > direction *Saint-Priest Bel Air* ou *Porte des Alpes* > arrêt *Parilly Université* ou *Europe Université*
- ligne de bus express C15E de *Mermoz-Pinel* à *Parilly Université Hippodrome*
- plusieurs autres lignes de bus : www.tcl.fr



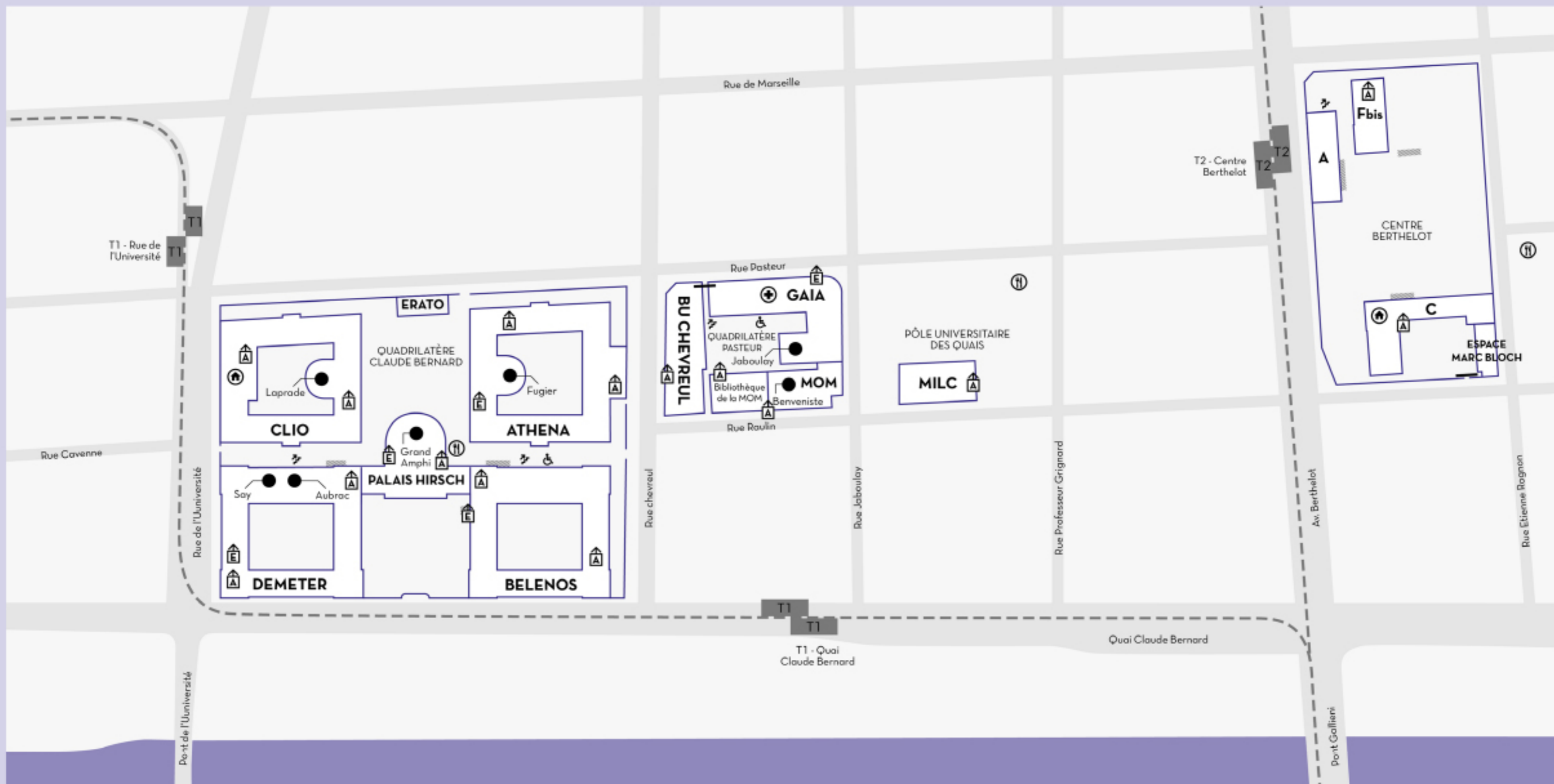
LÉGENDES

- | | | | | | | | | |
|------------------------|----------|------------|------------------|--------------------------------------|---------------|-----------|---------------------------|---|
| BÂTIMENTS | ROUTES | ACCÈS PMR | ACCUEIL | SERVICE DE SANTÉ UNIVERSITAIRE (SSU) | AMPHITHÉÂTRES | ÉLÉVATEUR | MDE MAISON DE L'ÉTUDIANTE | BUP BIBLIOTHÈQUE UNIVERSITAIRE PROVISOIRE |
| ESPACES DE CIRCULATION | PARKINGS | PLACES PMR | MISSION HANDICAP | RESTAURATION | CHANTIER | ASCENSEUR | BARRIÈRES | ESCALIERS EXTÉRIEURS |

Campus Berges du Rhône (BDR)

Adresse postale : 18 quai Claude Bernard -
69365 Lyon Cedex 07

Rejoindre le campus : tramway T1 > arrêt
Rue de l'Université ou Quai Claude Bernard



LÉGENDES

- | | | | | | | | |
|-----------|---------|------------|--------------------|---------------|-----------|-------------------------------|---|
| BÂTIMENTS | ROUTES | ACCÈS PMR | SANTÉ / INFIRMERIE | AMPHITHÉÂTRES | ÉLÉVATEUR | BARRIÈRES | MOM MAISON DE L'ORIENT ET DE LA MÉDITERRANÉE |
| RHÔNE | ACCUEIL | PLACES PMR | RESTAURATION | ESCALIERS | ASCENSEUR | BU BIBLIOTHÈQUE UNIVERSITAIRE | MILC MAISON INTERNATIONALE DES LANGUES ET DES CULTURES |



Votre carte d'étudiant.e

Votre carte d'étudiant.e multiservice sans contact est aussi appelée carte Izly.

La carte d'étudiant.e vous permet :

- d'emprunter des livres dans les bibliothèques universitaires (BU)
- d'accéder aux salles de travail informatique
- d'imprimer vos documents
- de régler facilement vos repas aux Resto' et Cafet'

(rechargez votre compte Izly sur www.izly.fr ou sur l'application mobile Izly)

En cas de perte ou de vol :

Appelez vite le 04 78 77 31 31 ou écrivez à cumul@univ-lyon2.fr car votre responsabilité pourrait être engagée.

+ d'infos : www.univ-lyon2.fr/campus/la-carte-izly-votre-carte-d-etudiant-e

La Mission Handicap

On s'engage pour une université inclusive

Vous êtes en situation de handicap et/ou porteur/euse d'une pathologie chronique ?

Étape 1 - Prenez rendez-vous avec un.e médecin du SSU afin d'établir un avis médical.

Service de Santé Universitaire (SSU)

Campus Porte des Alpes - bâtiment L

04 78 77 43 10

ssu@univ-lyon2.fr

Étape 2 - Prenez rendez-vous avec un.e référent.e de la Mission Handicap afin de mettre en œuvre le Plan d'Accompagnement de l'Étudiant.e en situation de Handicap (PAEH). Le PAEH se compose d'une évaluation des besoins, d'un suivi tout au long de l'année, d'une aide à l'accessibilité des campus et d'un aménagement des études et des examens.

Mission Handicap

Campus Porte des Alpes
Maison de l'Étudiant.e

04 78 77 31 05

mission.handicap@univ-lyon2.fr

+ d'infos : www.univ-lyon2.fr/campus/paeh

L'ensemble des démarches doit être effectué **avant fin octobre** impérativement si vous souhaitez bénéficier d'aménagements pour les examens du 1^{er} semestre et **avant fin février** pour les examens du 2^d semestre.

Le partage de notes de cours

Vous souhaitez aider un.e étudiant.e en situation de handicap ? La Mission Handicap vous met en relation avec un.e étudiant.e avec qui partager vos prises de notes des cours.

+ d'infos : www.univ-lyon2.fr/formation/dispositifs-d-accompagnement/le-partage-de-notes-de-cours

Les bibliothèques universitaires (BU)

Bibliothèque universitaire Chevreul Campus Berges du Rhône

Sur 6 000 m², c'est la bibliothèque de référence en sciences économiques et sociales, science politique, histoire de l'art et archéologie. La BU propose différents services : prêts, salles de travail et postes informatiques (sur réservation), Wifi, impressions et photocopies...

BU Chevreul

10, rue Chevreul - 69007 Lyon

04 78 69 77 32

- Ouverte de fin septembre à juin
- Du lundi au vendredi : 9h - 22h
- Samedi et dimanche : 10h - 18h

Place de travail sur réservation :

<https://affluences.com/bu-chevreul> 

Bibliothèque universitaire provisoire Campus Porte des Alpes

Dans l'attente de l'ouverture de la Ruche dans 2 ans qui comprendra, entre autres services, la bibliothèque universitaire, la BU provisoire (BUP) propose 156 places de travail, le Wifi et des collections d'environ 70 000 documents essentiellement en sciences humaines et sociales, arts, lettres et langues.

BUP du campus Porte des Alpes

Bât. S (entre les bât. O, P et V)

5 av. P. Mendès-France - 69500 Bron

04 78 77 44 56

- Du lundi au vendredi : 9h - 19h
- Pendant les vacances universitaires : 10h - 18h

Place de travail sur réservation :

<https://affluences.com/bu-bron> 

+ d'infos : bu.univ-lyon2.fr

La vie associative

On encourage votre engagement

L'Université Lumière Lyon 2 regroupe

plus de 60 associations étudiantes !

Que vous soyez porteur/euse de projets individuels, que vous ayez envie de vous impliquer dans une association, l'Université est le lieu idéal pour concrétiser vos idées, rencontrer d'autres étudiant.es, vous constituer un réseau et développer des compétences complémentaires de celles acquises au sein de votre cursus.

Le Service de la Vie Étudiante, situé au cœur de la Maison de l'Étudiant.e, conseille et soutient toutes vos démarches en vous proposant une aide humaine, logistique et financière pour créer une association ou proposer un projet.

Service de la Vie Étudiante

Campus Porte des Alpes
Maison de l'Étudiant.e (MDE)
Bureau MDE.115

vie.etudiante@univ-lyon2.fr

04 78 77 44 60

Horaires : du lundi au vendredi
de 9h à 12h30 et 13h30 à 17h

+ d'infos : *www.univ-lyon2.fr/campus/vie-associative-1*

Valorisation de l'engagement étudiant

Vous êtes engagé.e dans une association, sapeur/euse-pompier.e volontaire, réserviste, vous partagez vos notes de cours dans le cadre de la Mission Handicap ? Valorisez cet engagement avec un bonus sur votre second semestre.

+ d'infos : *www.univ-lyon2.fr/campus/valorisation-engagement*

L'orientation et les stages

Prenez rendez-vous au Service commun universitaire d'information, d'orientation et d'insertion professionnelle (SCUIO-IP) pour réfléchir à votre orientation, rechercher un stage ou élaborer votre projet professionnel.

Pôle Orientation et réussite

Campus Porte des Alpes - RDC bât. B
04 78 77 23 42

+ d'infos : *univ-lyon2.fr/formation/dispositifs-d-accompagnement*

Pôle Stages et insertion

Campus Porte des Alpes - RDC bât. F
04 78 77 26 04

+ d'infos : *www.univ-lyon2.fr/formation/stages*

Pôle Coordination des études

+ d'infos : *www.univ-lyon2.fr/formation/coordonateur-trice-des-etudes-en-licence-1*

Les aides sociales et financières

On vous soutient

Vous êtes en difficulté ? L'Université a pour mission de favoriser l'amélioration des conditions de vie et d'études des étudiant.es.

Le Service Social

Prenez rendez-vous avec les assistant.es social.es du CROUS et de l'Université :

- ssocial@crous-lyon.fr
(précisez nom, prénom, établissement et numéro de téléphone)
- 04 72 80 13 25 (mardi de 13h30 à 16h30 et jeudi de 9h à 12h)
- www.clicrdv.com/crous-de-lyon
- secrétariat du service social du CROUS :
59 rue de la Madeleine - 69007 Lyon

+ d'infos : www.univ-lyon2.fr/campus/action-sociale

L'épicerie solidaire

Fruit d'un partenariat entre l'Université et l'association étudiante GAELIS, l'épicerie propose aux étudiant.es ayant de faibles ressources d'accéder à des produits alimentaires et d'hygiène à moindre coût (environ 10 % du prix réel). L'accès à l'épicerie « l'AGORAé », située sur le campus Porte des Alpes en face de la MDE, se fait uniquement sur dossier avec une prise en compte des ressources. Les étudiant.es peuvent télécharger le dossier en ligne à cette adresse : gaelis.fr/agorae-2

+ d'infos : www.univ-lyon2.fr/campus/epicerie-solidaire

La crèche EQUAL

L'Université dispose de places d'accueil pour les enfants des étudiant.es dans la crèche EQUAL, située à côté du campus Porte des Alpes.

+ d'infos : www.univ-lyon2.fr/campus/equal

La césure, une chance à saisir

Vous souhaitez réaliser un projet ?
Vivre une autre expérience ?

La césure est une interruption temporaire des études de 6 mois ou 1 an s'adressant à tout.es les étudiant.es (de la 1^{re} année de licence au doctorat).

Direction de la formation et de la vie étudiante (DFVE)

Campus Berges du Rhône
4 rue de l'Université - 1^{er} étage
cesure@listes.univ-lyon2.fr
04 78 69 76 72

+ d'infos : www.univ-lyon2.fr/formation/cesure

Les services numériques

Wifi à l'Université

- Connectez-vous avec votre identifiant numérique étudiant et votre mot de passe obtenus après l'inscription administrative.

Une équipe de moniteurs/trices vous accompagne

- Utilisation des outils numériques et de votre carte d'étudiant.e
- Usage des postes informatiques et copieurs numériques connectés
- Réservation de matériel informatique et audiovisuel en prêt (sous conditions).

L'équipe répond à vos questions :

- dans les salles informatiques
- au 04 78 77 44 31
- via l'appli Hotline sur www.univ-lyon2.fr/applis

4 salles internet


Campus Porte des Alpes

Salle F.006 (bât. F), Salle P.021 (bât. P)

Campus Berges du Rhône

Salle PAL.-121, Salle PAL.-122
à côté de la Cafet' des Quais
(bât. Palais Hirsch)

Salles accessibles sur réservation :

<https://affluences.com/salles-informatiques> 

+ d'infos :

www.univ-lyon2.fr/campus/numerique

Pour accéder à intranet, vous devez vous munir de votre identifiant numérique étudiant : www.univ-lyon2.fr/accueil-etu ou www.univ-lyon2.fr > bouton « intranet » en haut à gauche.

+ d'infos sur les services de scolarité :

www.univ-lyon2.fr/scolarite



Le Service de Santé Universitaire (SSU)

On prend soin de votre santé

3

Besoin d'une ordonnance, d'un moyen de contraception, d'un suivi médical ou simplement d'un conseil ? Le SSU est ouvert tous les jours de la semaine.

Les consultations de soins et de prévention payantes (secteur 1 avec tiers payant sur la part obligatoire) : Médecine générale, gynécologie, prises de sang.

Pour les consultations payantes, vous avez besoin de votre carte d'étudiant.e, votre carte vitale (ou attestation CPAM à jour) et un moyen de paiement (carte bancaire).

Les consultations de soins et de prévention gratuites :

- Consultation infirmière (avec ou sans rendez-vous)

- Bilan de prévention, bilan de santé
- Diététique
- Psychologie
- Demande d'aide au sevrage tabagique
- Aménagements pour les étudiant.es en situation de handicap
- Accueil, écoute, actions de prévention, documentation variée (santé, addictions, lieux de dépistage, etc.)

Vous pouvez prendre rendez-vous sur place, par courriel ou en ligne sur :
univ-lyon2.contactsante.fr/RendezVous

Le saviez-vous ? Accès gratuit à des préservatifs (féminins et masculins) et des protections féminines menstruelles sur place.

Service de Santé Universitaire (SSU)

Campus Porte des Alpes - bât. L

04 78 77 43 10

ssu@univ-lyon2.fr

Horaires : lundi au vendredi de 8h30 à 17h30

+ d'infos : *www.univ-lyon2.fr/campus/sante*

Le sport

Entraînez-vous avec le SUAPS !

Le Service des activités physiques et sportives (SUAPS) vous propose plus de 40 activités sportives, du niveau débutant jusqu'aux compétitions !

Le bonus sport

Inscrivez-vous aux cours notés dispensés par le SUAPS et obtenez jusqu'à 0,6 points bonus sur votre moyenne semestrielle.

Le sport en autonomie

Gratuit, profitez des installations sur des créneaux en accès libre.

Les activités ponctuelles et évènements

Vous ne pratiquez pas d'activité régulière ? Rendez-vous aux stages, formations et sorties proposés.

Nos installations sportives

- 2 halles de sport (campus PDA)
- 2 studios de danse (campus PDA & BDR)

- 1 salle d'escalade (campus PDA)
- 2 salles de musculation (campus BDR & PDA)
- 3 courts de tennis extérieurs + 2 courts couverts (campus PDA)
- 1 pas de tir à l'arc (campus PDA)
- 1 terrain de football synthétique

Vous pouvez pratiquer vos activités sur les campus de l'Université et plus encore : Bron, Lyon 7^e, Lyon 8^e, Saint-Priest, Vénissieux, Villeurbanne...

SUAPS campus Porte des Alpes

Bâtiment C (à côté de la Coop')

04 78 77 23 16

SUAPS campus Berges du Rhône

Sous-sol du bâtiment CLIO

04 78 69 70 20

+ d'infos sur l'inscription et les activités :

www.univ-lyon2.fr/campus/sport

La culture

Épanouissez-vous !

Ateliers de pratique culturelle, spectacles, rencontres, conférences, bons plans : goutez, vivez et pratiquez la culture à Lyon 2.

Vous pourrez apprécier :

- l'amphithéâtre culturel, salle de spectacle de 430 places sur le campus Porte des Alpes : lieu de rencontre et de découverte pouvant recevoir tout type de manifestation (cinéma, danse, théâtre, musique, arts mixtes...)
- le grand amphithéâtre du campus Berges du Rhône
- et même un musée sur le site Rachais : le Musée des Moulages (MuMo)

Toute la programmation est gratuite et ouverte à tout.es, profitez-en !

Réservez votre place en ligne et retrouvez toute la programmation culturelle en version imprimée sur les campus et sur : www.univ-lyon2.fr/campus/culture-lyon2

Service d'action artistique et culturelle
culture@listes.univ-lyon2.fr



Le MuMo

Lieu d'animation scientifique et culturelle au cœur de la ville, le Musée des Moulages (MuMo), inauguré en 1899, a réouvert ses portes en mars 2019 après de longs travaux et une réorganisation complète de ses collections. Il expose une des dernières collections universitaires de tirages en plâtre, copies d'œuvres les plus célèbres des époques antique, médiévale et moderne. Gratuit et ouvert à tou.tes, le musée propose une programmation culturelle riche tout au long de l'année.

Musée des Moulages (MuMo)

87 cours Gambetta - 69003 Lyon

04 87 24 80 63

musee.des.moulages@univ-lyon2.fr

Ouverture au public :

mercredi et samedi de 14h à 18h - visites guidées gratuites à 14h30 et à 16h (durée de la visite : 1h15 environ).

+ d'infos : www.univ-lyon2.fr/mumo

*Les horaires et événements
de ce document sont susceptibles
d'être modifiés dans l'année en
raison des mesures sanitaires dues
au coronavirus, merci de consulter
les espaces dédiés sur le site
internet de l'Université*







Votre projet de mobilité internationale

Vous souhaitez partir à l'étranger : l'Université comptabilise plus de **650 accords d'échange avec 360 établissements** partenaires dans plus de 60 pays ! En 3^e année de licence, vous avez la possibilité de partir étudier en Europe (Erasmus +) ou dans le reste du monde.

+ d'infos : www.univ-lyon2.fr/international/partir

Direction des relations internationales (DRI)

- Services Mobilités
Campus Berges du Rhône
Sur rendez-vous : <https://affluences.com/direction-des-relations-internationales> 
- Bureau des étudiant.es internationaux/ales
Campus Portes des Alpes
Bureau MDE.107 (bât. MDE)
Sur rendez-vous : <https://affluences.com/bureau-des-etudiantes-internationaux> 

Le Créneau Free du jeudi

Tous les jeudis sur le campus Porte des Alpes, la Présidence de l'Université a pris la décision de « banaliser » le créneau 3 de 12h à 13h45, afin de proposer aux étudiant.es de se rencontrer lors d'une activité artistique, culturelle, sportive, scientifique ou ludique.

Parmi ces activités, les « Cafés de la MDE » à la Maison de l'Étudiant.e vous proposent de nombreuses animations gratuites : quizz, jeux, projections de films, ateliers Do It Yourself, initiation danse ou impro...

+ d'infos :

www.univ-lyon2.fr/campus/les-cafes-de-la-mde



La Maison de l'Étudiant.e (MDE)

4

La Maison de l'Étudiant.e vous accueille pour des moments studieux ou de détente. De nombreux espaces sont mis à votre disposition en accès libre ou sur réservation :

- 1 espace détente (avec poufs, jeux et BD)
- 1 salle de restauration (avec micro-onde)
- 1 salle de réunion pour les associations étudiantes (avec photocopieur)
- 1 salle de musique
- 2 salles de répétitions/représentations
- 1 salle polyvalente (avec projection)
- 1 hall d'exposition

Accueil de la MDE

Campus Porte des Alpes

Horaires : 7h30 à 20h30

04 78 77 43 83

(accueil téléphonique de 9h à 18h)

accueil-mde@univ-lyon2.fr



Les tiers-lieux

Les tiers-lieux sont des espaces dédiés aux étudiant.es pour travailler individuellement ou en petits groupes. Ils bénéficient d'un mobilier, d'un accès réseau haut débit, voire d'un équipement audiovisuel spécifique pour favoriser le partage et le travail collaboratif. Ces environnements sont ouverts et accessibles sans réservation. La Région Auvergne Rhône-Alpes soutient l'aménagement de ces espaces pédagogiques innovants.

Tiers-lieux campus Porte des Alpes :

- à la Maison de l'Étudiant.e (MDE)
- au rez-de-jardin du bâtiment O

Tiers-lieux campus Berges du Rhône :

- au 1^{er} niveau du Palais Hirsch (CIEF)
- au 1^{er} niveau du bâtiment Athena (UFR Faculté des langues)

Le Centre de Langues

1

Le Centre de Langues (CDL), situé sur le campus Porte des Alpes (bât. O) :

- propose la pratique de langues étrangères en dehors des cours (ateliers de conversation, tandem, etc.)
- offre l'accès à des certifications (CLES, TOEFL ITP, TOEIC)
- dispense les cours obligatoires de langues transversales

+ d'infos : www.univ-lyon2.fr/CDL



Pour vous restaurer

Les cafétérias et restaurants universitaires proposent des repas chauds et froids pour un prix très abordable.

Campus Porte des Alpes :

- Resto' de Bron (Maison de l'Étudiant.e)
lundi au vendredi : 11h30 à 14h10
- Cafet' Lumière (bât. A)
lundi au vendredi : 7h30 à 17h30
- Cafet' Filtre (Maison de l'Étudiant.e)
lundi au vendredi : 7h30 à 17h
- Cafet' Kiosque (bât. H)
lundi au vendredi : 7h30 à 17h
- La Coop' (bât. C)
lundi au vendredi : 7h45 à 18h15
La coopérative étudiante vous propose des repas sur place ou sur commande avec Rapidle : lacoop-aube.fr

Campus Berges du Rhône :

- Resto' des Quais (94 rue Pasteur)
lundi au vendredi : 11h15 à 13h45
- Cafet' des Quais (Palais Hirsch)
lundi au vendredi : 8h à 16h
- Le Corner (1 rue du Pr. Charles Appleton)
lundi au vendredi : 7h30 à 14h30

Moyens de paiement : Izly, le paiement sans contact sur le campus

Resto' et Cafet' : avec votre carte d'étudiant.e, votre smartphone par QR code ou par carte bancaire. Pour bénéficier du tarif social, activez votre compte Izly et avant chaque paiement présentez votre carte d'étudiant.e ou le QR code.

Les horaires d'ouverture des Resto' et Cafet' peuvent être amenés à évoluer dans l'année.

+ d'infos : www.crous-lyon.fr/restauration/ouverturesetfermetures

Les salles hors-sacs

Vous souhaitez manger au chaud, dans un lieu convivial équipé de micro-ondes ? Vous avez accès à des salles hors-sacs sur les campus :

Campus Berges du Rhône :

- Salle BEL.-142a (bât. Belenos)
du lundi au vendredi : 8h30 à 17h

Campus Porte des Alpes :

- L'Entre Deux (1^{er} étage face à la MDE)
du lundi au vendredi : 7h30 à 19h
- Salle M.210 (bât. M, 2^e étage)
du lundi au vendredi : 9h à 17h

+ d'infos : www.univ-lyon2.fr/campus/salles-hors-sac-sur-les-campus



Pour vous loger

Résidences universitaires

Les demandes se font par le biais du Dossier Social Étudiant (DSE) :
www.crous-lyon.fr/bourses/constituer-son-dossier

CROUS

59, rue de la Madeleine - 69007 Lyon
04 72 80 17 70
www.crous-lyon.fr/logements

Locations particuliers

Le CROUS Lyon met à la disposition des étudiant.es des offres chez les particuliers :
www.lokaviz.fr

Résidences privées ou logements indépendants

Vous pouvez vous adresser aux associations étudiantes, au Centre Régional Information Jeunesse (CRIJ) et au Comité Local pour le Logement Autonome des Jeunes (CLLAJ).

CRIJ Auvergne Rhône-Alpes

66 Cours Charlemagne - 69002 Lyon
04 72 77 00 66
www.crijrhonealpes.fr

CLLAJ Lyon

3, rue de l'Abbé-Rosier - 69001 Lyon
04 72 07 87 17
www.rhonealpes-uncllaj.org/lyon



Pour vous déplacer dans Lyon

Transports en Commun Lyonnais (TCL)

Achetez vos titres de transport dans les agences TCL, distributeurs aux arrêts, auprès des chauffeur/euses de bus (tickets plus chers) et certains bureaux de tabac.

Validité des tickets : 1 heure

(possibilité de prendre le métro, le tramway, le bus sur un même trajet).

Lignes de bus « pleine lune » :

vendredi et samedi entre 1h et 5h (y compris les jours fériés).

Rentrez en toute tranquillité le soir !

Les tarifs et + d'infos : www.tcl.fr

Vélo'V

Le Vélo'v, disponible partout dans Lyon, est un moyen de locomotion pratique, économique et écologique.

Les 30 premières minutes de chaque trajet sont offertes (ou 45 minutes si le support de l'abonnement est votre carte TCL). Au-delà de cette période, il existe une tarification par heure.

+ d'infos : velov.grandlyon.com

Trottinettes électriques

Location chez différents prestataires sur Lyon grâce aux applications mobile.

La P'tite rustine

Le campus Porte des Alpes héberge l'association « La P'tite rustine » que l'Université soutient depuis sa création. Elle développe de nombreux services, notamment à destination de la communauté universitaire, pour faciliter l'accès au vélo et l'autonomie avec ce moyen de transport agréable : initiation à l'entretien de son vélo, auto-réparation, création de "recyclettes", récupération/vente/location de vélo pour tous les âges, etc.

+ d'infos : www.laptiterustine.fr

Numéros utiles

Urgences (n° gratuits)

- Urgences SAMU : 15
- Police : 17
- Pompiers : 18
- N° d'urgence européen : 112

Santé

- Centre antipoison :
15 ou 04 72 11 69 11
- Hôpital Saint Luc Saint Joseph :
08 26 28 81 81
- Hôpital Édouard Herriot :
08 25 08 25 69
- Planning familial du Rhône :
04 78 89 50 61
- Sida info service :
08 00 84 08 00 (n° gratuit 24 h/24)

- Drogue info-service :
08 00 23 13 13 (n° gratuit 24 h/24)
- Aide aux victimes :
116 006 (prix d'un appel local)
- Service de Santé Universitaire (SSU)
de l'Université Lumière Lyon 2 :
04 78 77 43 10

Sécurité

- Hôtel de police :
04 78 78 40 40
- PC sécurité Université Lumière Lyon 2 :
04 78 69 76 99 (campus Berges du Rhône)
04 78 69 26 14 (campus Porte des Alpes)

Divers

- Le Grand Lyon : 04 78 63 40 40
- Office du Tourisme : 04 72 77 69 69



RETROUVEZ TOUTES
LES INFOS ET
L'ACTUALITÉ SUR :

www.univ-lyon2.fr



— université
— lumière
— LYON 2